



دفترچه آنالیز قیمت



۱۴۰۲/۰۲/۱۱

سیستمهای ساخت

شماره بازنگری: ۱۰۴

و ساز خشک



دفترچه آنالیز قیمت

در آنالیز قیمت می‌بایست موارد زیر مد نظر قرار گیرد:

- این دفترچه بر اساس لیست قیمت تاریخ ۱۴۰۲/۰۲/۱۱ تنظیم گردیده است
- تمامی دفترچه‌های آنالیز قیمت قبل از تاریخ فوق از نظر قیمت، میزان مصرف در متر مربع و توضیحات مندرج در آن فاقد اعتبار می‌باشد.
- جهت محاسبه و آنالیز قیمت هر ساختار، توجه به توضیحات مندرج در صفحه مربوطه الزامی می‌باشد.
- اضافه هزینه مصالح مصرفی موارد زیر در این آنالیز لحاظ نگردیده است که در صورت استفاده، به جمع مبلغ کل اضافه خواهند شد:
 - بازشوها (درب، پنجره، دریچه بازدید و ...)
 - اجرای سابلورت های برقی و مکانیکی (بر اساس الزامات فنی)
 - افزایش طول سازه
 - مصالح مصرفی در کلیه اتصالات اعم از گوشه، اتصال T و بارگذاری و ...
 - مصالح جانبی مورد استفاده در درزگیری (کرنربرد کاغذی- فلزی، ترن فیکس و ...)



دفترچه آنالیز قیمت

اردیبهشت ۱۴۰۲

تاریخ آخرین بروز رسانی: ۱۴۰۲/۰۲/۱۱

Cover Page

ساختار	جزئیات سازه	قیمت کل (ریال)	جزئیات سازه	قیمت کل (ریال)	ساختار	جزئیات سازه	قیمت کل (ریال)	جزئیات سازه	قیمت کل (ریال)
W111	C50	۲,۵۵۳,۰۰۰	CW50	۲,۷۳۲,۵۰۰	W112	C50	۳,۸۹۱,۹۰۰	CW50	۴,۱۱۴,۶۰۰
	C70	۲,۷۲۷,۸۰۰	CW75	۲,۹۲۲,۲۰۰		C70	۴,۱۰۹,۹۰۰	CW75	۴,۳۰۴,۳۰۰
	C100	۲,۹۵۰,۴۰۰	CW100	۳,۱۰۶,۵۰۰		C100	۴,۳۳۲,۵۰۰	CW100	۴,۴۸۸,۶۰۰
W115	C50	۴,۹۴۶,۱۰۰	CW50	۵,۳۹۱,۵۰۰	W116	C50	۵,۰۲۲,۷۰۰	CW50	۵,۴۶۸,۱۰۰
	C70	۵,۳۸۲,۱۰۰	CW75	۵,۷۷۰,۹۰۰		C70	۵,۴۵۸,۷۰۰	CW75	۵,۸۴۷,۵۰۰
	C100	۵,۸۲۷,۳۰۰	CW100	۶,۱۳۹,۵۰۰		C100	۵,۹۰۳,۹۰۰	CW100	۶,۲۱۶,۱۰۰
W611	بدون سازه	۸۱۳,۸۰۰			W623	با سازه	۱,۶۷۰,۲۰۰		

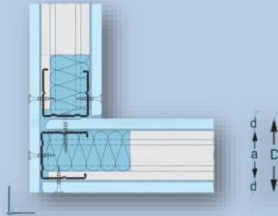
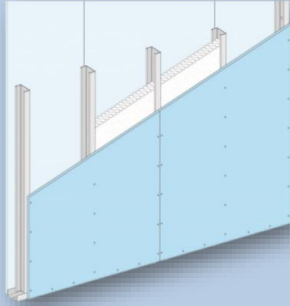
ساختار دیوار جداکننده داخلی

ساختار	جزئیات آویز	قیمت کل (ریال)	ساختار	جزئیات سازه	قیمت کل (ریال)
D112 (A)	ترکیبی	۲,۱۸۴,۳۰۰	D112 (B)	ترکیبی	۱,۸۶۸,۵۰۰
	نانیوس	۲,۳۴۲,۵۰۰		نانیوس	۱,۸۲۹,۵۰۰
D127 Acoustic	پنل	۳,۸۰۴,۶۰۰			

ساختار سقف کاذب

W111 (7.5cm)

دیوار جداکننده با یک ردیف سازه و یک لایه صفحه گچی در هر طرف



اندازه پشت تا پشت پروفیل	a=48 mm
ضخامت پانل	d=12.5 mm
ضخامت دیوار	D=73 mm
وزن تقریبی سازه مصرفی (kg/m ²)	1.5
وزن تقریبی پانل و مواد درزگیری (kg/m ²)	16.5
وزن تقریبی کل ساختار (kg/m ²)	17.9
شاخص عایق صوت	R _w =41 dB
شاخص هدایت حرارت	U= 0.66 W/m ² k

* مقادیر R_w و U، با فرض ضخامت 40mm برای عایق الیاف معدنی می‌باشد.

* این آنالیز بر اساس برآورد مصالح در یک دیوار مستقیم (بدون شکستگی) به طول 4 متر و ارتفاع 2/2 متر به مساحت 8/8 مترمربع محاسبه گردیده است.

* عوامل اتصال استانداردهای ابتدا و انتهای دیوار در محاسبه منظور شده است.

آنالیز مصالح یک مترمربع دیوار جداکننده 7/5 سانتیمتری W111 (استاندارد NF)

شکل	مصالح	قیمت واحد	واحد	مصرف در مترمربع	قیمت کل (ریال)
-----	-------	-----------	------	-----------------	----------------

زیرسازی

	سازه استاد C50	۳۴۸,۰۰۰	متر طول	2	۶۹۶,۰۰۰
	سازه راتر U50	۲۸۲,۰۰۰	متر طول	0.9	۲۵۳,۸۰۰
	نوار عایق پشت چسبدار ۱۵۰۴	۴۶,۰۰۰	متر طول	2.4	۱۱۰,۴۰۰
					۱,۰۶۰,۲۰۰

اتصالات

	میخ مهاری فولادی سفی m۶*۶۰mm	موجود نمی باشد	عدد	0.7	-
	پیچ رولپلاک m۶*۶۰mm	۱۲,۷۰۰	عدد	1.6	۲۰,۳۲۰
					۲۰,۳۲۰

لایه گذاری

	RG 12.5	۶۵۰,۰۰۰	مترمربع	2	۱,۳۰۰,۰۰۰
	TN25	۲,۶۶۰	عدد	20	۵۳,۲۰۰
					۱,۳۵۳,۲۰۰

درزگیری

	بتونه درزگیر	۵۹,۰۰۰	کیلوگرم	0.65	۳۸,۳۵۰
	پودر ماستیک ^(۱)	۶۵,۰۰۰	کیلوگرم	1	۶۵,۰۰۰
	نوار درزگیر	۱۰,۶۰۰	مترطول	1.5	۱۵,۹۰۰
					۱۱۹,۲۵۰

* بدون احتساب محصولاتی که قیمت آنها در آنالیز قیمت صفر درج گردیده است. **۲,۵۵۳,۰۰۰** : جمع کسـل (ریال)

* درصد پرت مصالح، بر مبنای مترآز و شرایط پروژه می بایست محاسبه گردد.

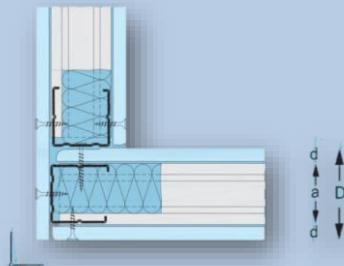
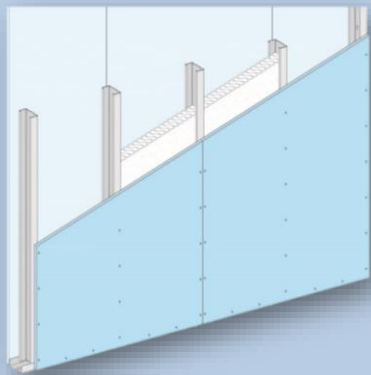
* هزینه بسته‌بندی، عوارض و مالیات (بر اساس قوانین جاری مالیاتی) محاسبه و به قیمت اقلام اضافه می‌گردد.

(۱) مبنای محاسبه، اجرای ماستیک با حداقل ضخامت یک میلیمتر به ازای هر مترمربع سطح کار می باشد.



W111 (7.5cm)

دیوار جداکننده با یک ردیف سازه و یک لایه صفحه گچی در هر طرف



اندازه پشت تا پشت پروفیل	a=48 mm
ضخامت پانل	d=12.5 mm
ضخامت دیوار	D=73 mm
وزن تقریبی سازه مصرفی (kg/m ²)	1.7
وزن تقریبی پانل و مواد درزگیری (kg/m ²)	16.5
وزن تقریبی کل ساختار (kg/m ²)	18.2
شاخص هدایت حرارت	U=0.66 W/m ² k

* مقادیر R_w و U، با فرض ضخامت 40mm برای عایق الیاف معدنی می‌باشد.




* این آنالیز بر اساس برآورد مصالح در یک دیوار مستقیم (بدون شکستگی) به طول ۴ متر و ارتفاع ۲/۷۵ متر به مساحت ۱۱ مترمربع محاسبه گردیده است.

* عوامل اتصال استادهای ابتدا و انتهای دیوار در محاسبه منظور شده است.

آنالیز مصالح یک مترمربع دیوار جداکننده ۷/۵ سانتیمتری W111 (استاندارد DIN)



شکل	مصالح	قیمت واحد	واحد	مصرف در مترمربع	قیمت کل (ریال)
-----	-------	-----------	------	-----------------	----------------

زیرسازی

	سازه استاد CW50	۴۳۱,۰۰۰	متر طول	2	۸۶۲,۰۰۰
	سازه رانر UW50	۳۶۳,۰۰۰	متر طول	0.7	۲۵۴,۱۰۰
	نوار عایق پشت چسبدار ۱۵*۴	۴۶,۰۰۰	متر طول	2.4	۱۱۰,۴۰۰



۱,۲۲۶,۵۰۰

اتصالات

	میخ مهاری فولادی سفتی m۶*۴۰mm	موجود نمی باشد	عدد	0.7	-
	پیچ رولپلاگ m۶*۶۰mm	۱۲,۷۰۰	عدد	1.8	۲۲,۸۶۰



۲۲,۸۶۰

لایه گذاری

	RG 12.5	۶۵۰,۰۰۰	مترمربع	2	۱,۳۰۰,۰۰۰
	TN25	۲,۶۶۰	عدد	24	۶۳,۸۴۰

۱,۳۶۳,۸۴۰

درزگیری

	بتونه درزگیر	۵۹,۰۰۰	کیلوگرم	0.65	۳۸,۳۵۰,۰۰۰
	پودر ماستیک ^(۱)	۶۵,۰۰۰	کیلوگرم	1	۶۵,۰۰۰
	نوار درزگیر	۱۰,۶۰۰	مترطول	1.5	۱۵,۹۰۰

۱۱۹,۲۵۰

* بدون احتساب محصولاتی که قیمت آنها در آنالیز قیمت صفر درج گردیده است. جمع کل (ریال) ۲,۷۳۲,۵۰۰

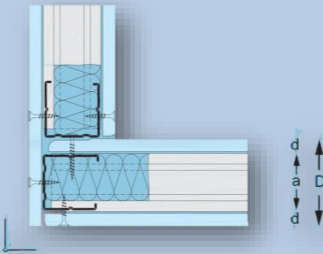
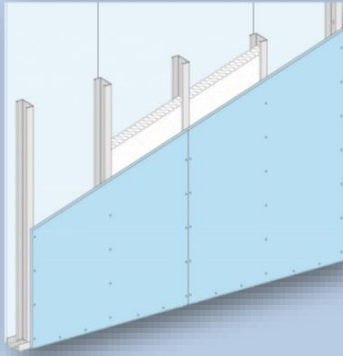
* درصد پرت مصالح، بر مبنای مترمتر و شرایط پروژه می بایست محاسبه گردد.

* هزینه بسته‌بندی، عوارض و مالیات (بر اساس قوانین جاری مالیاتی) محاسبه و به قیمت اقلام اضافه می‌گردد.

(۱) مبنای محاسبه، اجرای ماستیک با حداقل ضخامت یک میلی‌متر به ازای هر مترمربع سطح کار می باشد.

W111 (9.5cm)

دیوار جداکننده با یک ردیف سازه و یک لایه صفحه گچی در هر طرف



اندازه پشت تا پشت پروفیل	a=70 mm
ضخامت پانل	d=12.5 mm
ضخامت دیوار	D=95 mm
وزن تقریبی سازه مصرفی (kg/m ²)	1.8
وزن تقریبی پانل و مواد درزگیری (kg/m ²)	16.5
وزن تقریبی کل ساختار (kg/m ²)	18.2
شاخص عایق صوت	R _w =42 dB
شاخص هدایت حرارت	U= 0.65 W/m ² k

* مقادیر R_w و U، با فرض ضخامت 40mm برای عایق ایفای معدنی می باشد.

* این آنالیز بر اساس برآورد مصالح در یک دیوار مستقیم (بدون شکستگی) به طول ۴ متر و ارتفاع ۲/۷۵ متر به مساحت ۱۱ مترمربع محاسبه گردیده است.

* عوامل اتصال استانداردهای ابتدا و انتهای دیوار در محاسبه منظور شده است.

آنالیز مصالح یک مترمربع دیوار جداکننده ۹/۵ سانتیمتری W111 (استاندارد NF)

شکل	مصالح	قیمت واحد	واحد	مصرف در مترمربع	قیمت کل (ریال)
-----	-------	-----------	------	-----------------	----------------

زیرسازی

	سازه استناد C70	۴۳۶,۰۰۰	متر طول	2	۸۷۲,۰۰۰
	سازه رانر U70	۳۴۲,۰۰۰	متر طول	0.7	۲۳۹,۴۰۰
	نوار عایق پشت چسبدار ۱۵*۴	۴۶,۰۰۰	متر طول	2.4	۱۱۰,۴۰۰
					۱,۲۲۱,۸۰۰

اتصالات

	میخ مهاری فولادی سفی m۶*۴۰ mm	موجود نمی باشد	عدد	0.7	-
	پیچ رولپلاگ m۶*۴۰ mm	۱۲,۷۰۰	عدد	1.8	۲۲,۸۶۰
					۲۲,۸۶۰

لایه گذاری

	RG 12.5	۶۵۰,۰۰۰	مترمربع	2	۱,۳۰۰,۰۰۰
	TN25	۲,۶۶۰	عدد	24	۶۳,۸۴۰
					۱,۳۶۳,۸۴۰

درزگیری

	بتونه درزگیر	۵۹,۰۰۰	کیلوگرم	0.65	۳۸,۳۵۰
	پودر ماستیک ^(۱)	۶۵,۰۰۰	کیلوگرم	1	۶۵,۰۰۰
	نوار درزگیر	۱۰,۶۰۰	متر طول	1.5	۱۵,۹۰۰
					۱۱۹,۲۵۰

*بدون احتساب محصولاتی که قیمت آنها در آنالیز قیمت صفر درج گردیده است. **۲,۷۲۷,۸۰۰** : جمع کل (ریال)

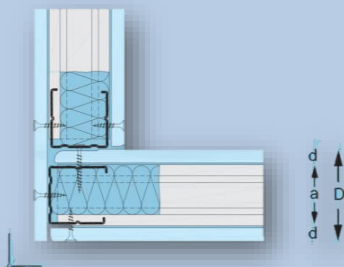
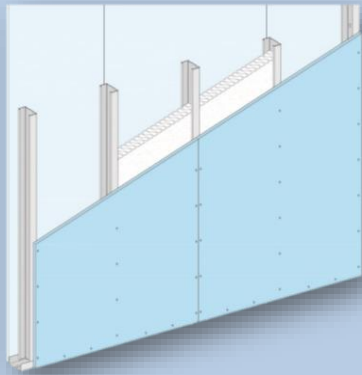
* درصد پرت مصالح، بر مبنای مترآز و شرایط پروژه می بایست محاسبه گردد.

* هزینه بسته بندی، عوارض و مالیات (بر اساس قوانین جاری مالیاتی) محاسبه و به قیمت اقلام اضافه می گردد.

(۱) مبنای محاسبه، اجرای ماستیک با حداقل ضخامت یک میلیمتر به ازای هر مترمربع سطح کار می باشد.

W111 (9.5cm)

دیوار جداکننده با یک ردیف سازه و یک لایه صفحه گچی در هر طرف



آنالیز مصالح یک مترمربع دیوار جداکننده ۹/۵ سانتیمتری W111 (استاندارد DIN)

شکل	مصالح	قیمت واحد	واحد	مصرف در مترمربع	قیمت کل (ریال)
-----	-------	-----------	------	-----------------	----------------

زیرسازی

	سازه استاد CW75	۵۰۱,۰۰۰	متر طول	2	۱,۰۰۲,۰۰۰
	سازه رانر UW75	۴۳۴,۰۰۰	متر طول	0.7	۳۰۳,۸۰۰
	نوار عایق پشت چسبدار ۱۵*۴	۴۶,۰۰۰	متر طول	2.4	۱۱۰,۴۰۰
					۱,۴۱۶,۲۰۰

اتصالات

	میخ مهاری فولادی سفتی m۶*۴۰mm	موجود نمی باشد	عدد	0.7	-
	پینچ رولپلاگ m۶*۴۰mm	۱۲,۷۰۰	عدد	1.8	۲۲,۸۶۰
					۲۲,۸۶۰

لایه گذاری

	RG 12.5	۶۵۰,۰۰۰	مترمربع	2	۱,۳۰۰,۰۰۰
	TN25	۲,۶۶۰	عدد	24	۶۳,۸۴۰
					۱,۳۶۳,۸۴۰

درزگیری

	بتونه درزگیر	۵۹,۰۰۰	کیلوگرم	0.65	۳۸,۳۵۰
	پودر ماستیک ^(۱)	۶۵,۰۰۰	کیلوگرم	1	۶۵,۰۰۰
	نوار درزگیر	۱۰,۶۰۰	مترطول	1.5	۱۵,۹۰۰
					۱۱۹,۲۵۰

اندازه پشت تا پشت پروفیل	a=75 mm
ضخامت پائل	d=12.5 mm
ضخامت دیوار	D=100 mm
وزن تقریبی سازه مصرفی (kg/m ²)	2.0
وزن تقریبی پائل و مواد درزگیری (kg/m ²)	16.5
وزن تقریبی کل ساختار (kg/m ²)	18.5
شاخص عایق صوت	R _w =42 dB
شاخص هدایت حرارت	U= 0.65 W/m ² k

* مقادیر R_w و U، با فرض ضخامت 40mm برای عایق الیاف معدنی می باشد.

* این آنالیز بر اساس برآورد مصالح در یک دیوار مستقیم (بدون شکستگی) به طول ۴ متر و ارتفاع ۲/۷۵ متر به مساحت ۱۱ مترمربع محاسبه گردیده است.

* عوامل اتصال استادهای ابتدا و انتهای دیوار در محاسبه منظور شده است.

* بدون احتساب محصولاتی که قیمت آنها در آنالیز قیمت صفر درج گردیده است. **۲,۹۲۲,۲۰۰** : جمع کل (ریال)

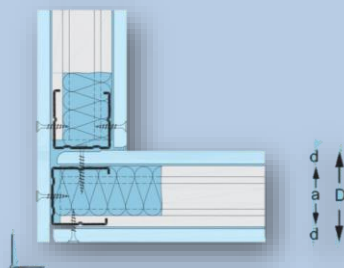
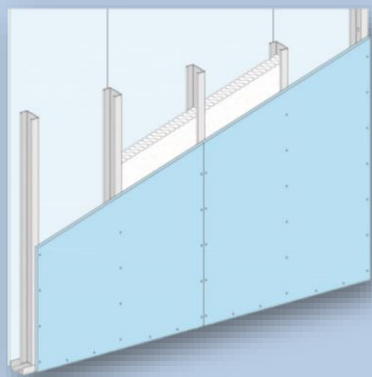
* درصد پرت مصالح، بر مبنای مترآز و شرایط پروژه می بایست محاسبه گردد.

* هزینه بسته بندی، عوارض و مالیات (بر اساس قوانین جاری مالیاتی) محاسبه و به قیمت اقلام اضافه می گردد.

(۱) مبنای محاسبه، اجرای ماستیک با حداقل ضخامت یک میلیمتر به ازای هر مترمربع سطح کار می باشد.

W111 (12.5cm)

دیوار جداکننده با یک ردیف سازه و یک لایه صفحه گچی در هر طرف



اندازه پشت تا پشت پروفیل	a=100 mm
ضخامت پانل	d=12.5 mm
ضخامت دیوار	D=125 mm
وزن تقریبی سازه مصرفی (kg/m ²)	2.2
وزن تقریبی پانل و مواد درزگیری (kg/m ²)	16.5
وزن تقریبی کل ساختار (kg/m ²)	18.6
شاخص عایق صوت	R _w =42 dB
شاخص هدایت حرارت	U= 0.65 W/m ² k

* مقادیر R_w و U، با فرض ضخامت 40mm برای عایق الباف معدنی می باشد.

* این آنالیز بر اساس برآورد مصالح در یک دیوار مستقیم (بدون شکستگی) به طول ۴ متر و ارتفاع ۲/۷۵ متر به مساحت ۱۱ مترمربع محاسبه گردیده است.

* عوامل اتصال استانداردهای ابتدا و انتهای دیوار در محاسبه منظور شده است.

آنالیز مصالح یک مترمربع دیوار جداکننده ۱۲/۵ سانتیمتری W111 (استاندارد NF)

شکل	مصالح	قیمت واحد	واحد	مصرف در مترمربع	قیمت کل (ریال)
-----	-------	-----------	------	-----------------	----------------

زیرسازی

	سازه استاد C100	۵۲۰,۰۰۰	متر طول	2	۱,۰۴۰,۰۰۰
	سازه رانر U100	۴۲۰,۰۰۰	متر طول	0.7	۲۹۴,۰۰۰
	نوار عایق پشت چسبدار ۱۵*۴	۴۶,۰۰۰	متر طول	2.4	۱۱۰,۴۰۰
					۱,۴۴۴,۴۰۰

اتصالات

	میخ مهاری فولادی سقفی m۶*۴۰mm	موجود نمی باشد	عدد	0.7	-
	پیچ رولپلاک m۶*۶۰mm	۱۲,۷۰۰	عدد	1.8	۲۲,۸۶۰
					۲۲,۸۶۰

لایه گذاری

	RG 12.5	۶۵۰,۰۰۰	مترمربع	2	۱,۳۰۰,۰۰۰
	TN25	۲,۶۶۰	عدد	24	۶۳,۸۴۰
					۱,۳۶۳,۸۴۰

درزگیری

	بتونه درزگیر	۵۹,۰۰۰	کیلوگرم	0.65	۳۸,۳۵۰
	پودر ماستیک ^(۱)	۶۵,۰۰۰	کیلوگرم	1	۶۵,۰۰۰
	نوار درزگیر	۱۰,۶۰۰	مترطول	1.5	۱۵,۹۰۰
					۱۱۹,۲۵۰

* بدون احتساب محصولاتی که قیمت آنها در آنالیز قیمت صفر درج گردیده است. **۲,۹۵۰,۴۰۰** : جمع کل (ریال)

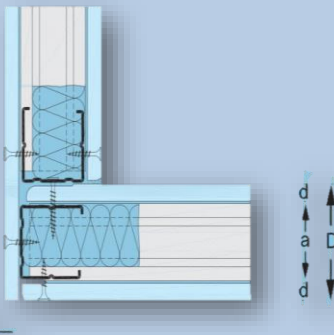
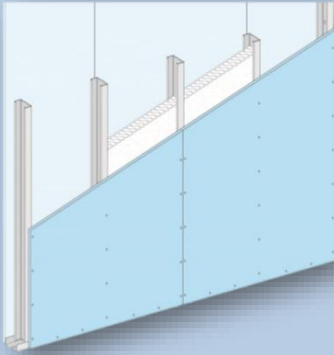
* درصد پرت مصالح، بر مبنای مترآژ و شرایط پروژه می بایست محاسبه گردد.

* هزینه بسته بندی، عوارض و مالیات (بر اساس قوانین جاری مالیاتی) محاسبه و به قیمت اقلام اضافه می گردد.

(۱) مبنای محاسبه، اجرای ماستیک با حداقل ضخامت یک میلیمتر به ازای هر مترمربع سطح کار می باشد.

W111 (12.5cm)

دیوار جداکننده با یک ردیف سازه و یک لایه صفحه گچی در هر طرف



اندازه پشت تا پشت پروفیل	a=100 mm
ضخامت پانل	d=12.5 mm
ضخامت دیوار	D=125 mm
وزن تقریبی سازه مصرفی (kg/m ²)	2.3
وزن تقریبی پانل و مواد درزگیری (kg/m ²)	16.5
وزن تقریبی کل ساختار (kg/m ²)	18.7
شاخص عایق صوت	R _w =42 dB
شاخص هدایت حرارت	U=0.65 W/m ² k

* مقادیر R_w و U، با فرض ضخامت 40mm برای عایق الیاف معدنی می باشد.

* این آنالیز بر اساس برآورد مصالح در یک دیوار مستقیم (بدون شکستگی) به طول ۴ متر و ارتفاع ۲/۷۵ متر به مساحت ۱۱ مترمربع محاسبه گردیده است.

* عوامل اتصال استانداردهای ابتدا و انتهای دیوار در محاسبه منظور شده است.

آنالیز مصالح یک مترمربع دیوار جداکننده ۱۲/۵ سانتیمتری W111 (استاندارد DIN)

شکل	مصالح	قیمت واحد	واحد	مصرف در مترمربع	قیمت کل (ریال)
-----	-------	-----------	------	-----------------	----------------

زیرسازی

	سازه استاد CW100	۵۶۹,۰۰۰	متر طول	2	۱,۱۳۸,۰۰۰
	سازه رانر UW100	۵۰۳,۰۰۰	متر طول	0.7	۳۵۲,۱۰۰
	نوار عایق پشت چسبدار ۱۵*۴	۴۶,۰۰۰	متر طول	2.4	۱۱۰,۴۰۰
					۱,۶۰۰,۵۰۰

اتصالات

	میخ مهاری فولادی سقفی m۶*۴۰mm	موجود نمی باشد	عدد	0.7	-
	پیچ رولپلاگ m۶*۴۰mm	۱۲,۷۰۰	عدد	1.8	۲۲,۸۶۰
					۲۲,۸۶۰

لایه گذاری

	RG 12.5	۶۵۰,۰۰۰	مترمربع	2	۱,۳۰۰,۰۰۰
	TN25	۲,۶۶۰	عدد	24	۶۳,۸۴۰
					۱,۳۶۳,۸۴۰

درزگیری

	بتونه درزگیر	۵۹,۰۰۰	کیلوگرم	0.65	۳۸,۳۵۰
	پودر ماستیک ^(۱)	۶۵,۰۰۰	کیلوگرم	1	۶۵,۰۰۰
	نوار درزگیر	۱۰,۶۰۰	متر طول	1.5	۱۵,۹۰۰
					۱۱۹,۲۵۰

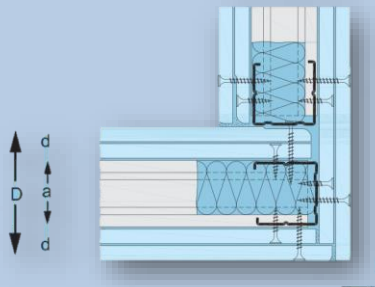
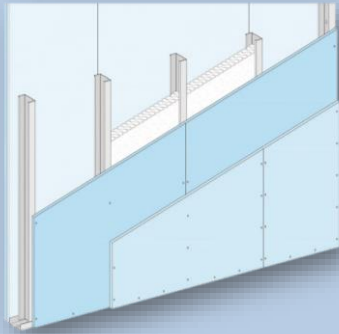
* بدون احتساب محصولاتی که قیمت آنها در آنالیز قیمت صفر درج گردیده است. **۲,۱۰۶,۵۰۰** : جمع کل (ریال)

* درصد پرت مصالح، بر مبنای مترآز و شرایط پروژه می بایست محاسبه گردد.

* هزینه بسته بندی، عوارض و مالیات (بر اساس قوانین جاری مالیاتی) محاسبه و به قیمت اقلام اضافه می گردد.

(۱) مبنای محاسبه، اجرای ماستیک با حداقل ضخامت یک میلیمتر به ازای هر مترمربع سطح کار می باشد.

دیوار جداکننده با یک ردیف سازه و دو لایه صفحه گچی در هر طرف



اندازه پشت تا پشت پروفیل	a=48 mm
ضخامت پانل	d=2*12.5 mm=25 mm
ضخامت دیوار	D=98 mm
وزن تقریبی سازه مصرفی (kg/m ²)	1.4
وزن تقریبی پانل و مواد درزگیری (kg/m ²)	31.8
وزن تقریبی کل ساختار (kg/m ²)	33.2
شاخص عایق صوت	R _w =50 dB
شاخص هدایت حرارت	U= 0.61 W/m ² k

* مقادیر R_w و U، با فرض ضخامت 40mm برای عایق الیاف معدنی می‌باشد.

* این آنالیز بر اساس برآورد مصالح در یک دیوار مستقیم (بدون شکستگی) به طول ۴ متر و ارتفاع ۲/۷۵ متر به مساحت ۱۱ مترمربع محاسبه گردیده است.

* درزگیری لایه زیرین با بتونه (بدون نوار) در محاسبه منظور شده است.

* عوامل اتصال استادهای ابتدا و انتهای دیوار در محاسبه منظور شده است.

آنالیز مصالح یک مترمربع دیوار جداکننده ۱۰ سانتیمتری W112 (استاندارد NF)

شکل	مصالح	قیمت واحد	واحد	مصرف در مترمربع	قیمت کل (ریال)
-----	-------	-----------	------	-----------------	----------------

زیرسازی

	سازه استاد C50	۳۴۸,۰۰۰	متر طول	2	۶۹۶,۰۰۰
	سازه رانر U50	۲۸۲,۰۰۰	متر طول	0.7	۱۹۷,۴۰۰
	نوار عایق پشت چسبدار ۱۵*۴	۴۶,۰۰۰	متر طول	2.4	۱۱۰,۴۰۰
					۱,۰۰۳,۸۰۰

اتصالات

	میخ مهاری فولادی سقفی m۶*۴۰ mm	موجود نمی باشد	عدد	0.7	-
	پیچ رولپلاگ m۶*۴۰ mm	۱۲,۷۰۰	عدد	1.8	۲۲,۸۶۰
					۲۲,۸۶۰

لایه گذاری

	RG 12.5	۶۵۰,۰۰۰	مترمربع	4	۲۶۰,۰۰۰
	TN25	۲,۶۶۰	عدد	12	۳۱,۹۲۰
	TN35	۳,۴۰۰	عدد	24	۸۱,۶۰۰
					۲,۷۱۳,۵۲۰

درزگیری

	بتونه درزگیر	۵۹,۰۰۰	کیلوگرم	1.2	۷۰,۸۰۰
	پودر ماستیک ^(۱)	۶۵,۰۰۰	کیلوگرم	1	۶۵,۰۰۰
	نوار درزگیر	۱۰,۶۰۰	مترطول	1.5	۱۵,۹۰۰
					۱۵۱,۷۰۰

* بدون احتساب محصولاتی که قیمت آنها در آنالیز قیمت صفر درج گردیده است. **۳,۸۹۱,۹۰۰** : جمع کل (ریال)

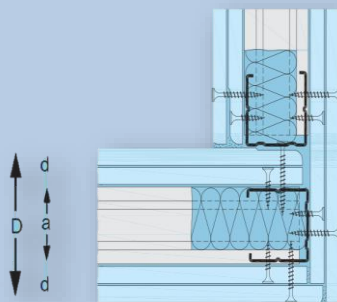
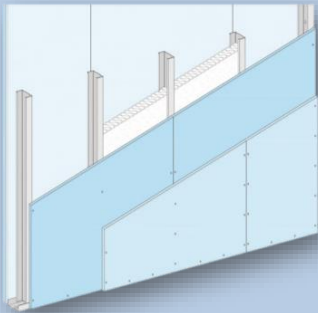
* درصد پرت مصالح، بر مبنای مترآز و شرایط پروژه می بایست محاسبه گردد.

* هزینه بسته‌بندی، عوارض و مالیات (بر اساس قوانین جاری مالیاتی) محاسبه و به قیمت اقلام اضافه می‌گردد.

(۱) مبنای محاسبه، اجرای ماستیک با حداقل ضخامت یک میلیمتر به ازای هر مترمربع سطح کار می باشد.

W112 (10cm)

دیوار جداکننده با یک ردیف سازه و دو لایه صفحه گچی در هر طرف



اندازه پشت تا پشت پروفیل	a=48 mm
ضخامت پانل	d=2*12.5 mm=25 mm
ضخامت دیوار	D=98 mm
وزن تقریبی سازه مصرفی (kg/m ²)	1.7
وزن تقریبی پانل و مواد درزگیری (kg/m ²)	31.8
وزن تقریبی کل ساختار (kg/m ²)	33.5
شاخص عایق صوت	R _w =50 dB
شاخص هدایت حرارت	U= 0.61 W/m ² k

* مقادیر R_w و U، با فرض ضخامت 40mm برای عایق الیاف معدنی می باشد.

* این آنالیز بر اساس برآورد مصالح در یک دیوار مستقیم (بدون شکستگی) به طول ۴ متر و ارتفاع ۲/۷۵ متر به مساحت ۱۱ مترمربع محاسبه گردیده است.

* درزگیری لایه زیرین با بتونه (بدون نوار) در محاسبه منظور شده است.

* عوامل اتصال استادهای ابتدا و انتهای دیوار در محاسبه منظور شده است.

آنالیز مصالح یک مترمربع دیوار جداکننده ۱۰ سانتیمتری W112 (استاندارد DIN)

شکل	مصالح	قیمت واحد	واحد	مصرف در مترمربع	قیمت کل (ریال)
-----	-------	-----------	------	-----------------	----------------

زیرسازی

	سازه استاد CW50	۴۳۱,۰۰۰	متر طول	2	۸۶۲,۰۰۰
	سازه رانر UW50	۳۶۳,۰۰۰	متر طول	0.7	۲۵۴,۱۰۰
	نوار عایق پشت چسبدار ۱۵*۴	۴۶,۰۰۰	متر طول	2.4	۱۱۰,۴۰۰
					۱,۲۲۶,۵۰۰

اتصالات

	میخ مهاری فولادی سفی m۶*۴۰mm	موجود نمی باشد	عدد	0.7	-
	پیچ رولپلاک m۶*۶۰mm	۱۲,۷۰۰	عدد	1.8	۲۲,۸۶۰
					۲۲,۸۶۰

لایه گذاری

	RG 12.5	۶۵۰,۰۰۰	مترمربع	4	۲,۶۰۰,۰۰۰
	TN25	۲,۶۶۰	عدد	12	۳۱,۹۲۰
	TN35	۳,۴۰۰	عدد	24	۸۱,۶۰۰
					۲,۷۱۳,۵۲۰

درزگیری

	بتونه درزگیر	۵۹,۰۰۰	کیلوگرم	1.2	۷۰,۸۰۰
	پودر ماستیک (۱)	۶۵,۰۰۰	کیلوگرم	1	۶۵,۰۰۰
	نوار درزگیر	۱۰,۶۰۰	مترطول	1.5	۱۵,۹۰۰
					۱۵۱,۷۰۰

* بدون احتساب محصولاتی که قیمت آنها در آنالیز قیمت صفر درج گردیده است. **۴,۱۱۴,۶۰۰** : جمع کل (ریال)

* درصد پرت مصالح، بر مبنای مترژ و شرایط پروژه می بایست محاسبه گردد.

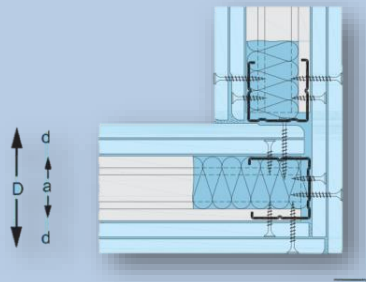
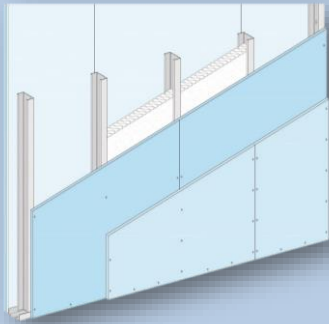
* هزینه بسته بندی، عوارض و مالیات (بر اساس قوانین جاری مالیاتی) محاسبه و به قیمت اقلام اضافه می گردد.

(۱) مبنای محاسبه، اجرای ماستیک با حداقل ضخامت یک میلیمتر به ازای هر مترمربع سطح کار می باشد.



W112 (12cm)

دیوار جداکننده با یک ردیف سازه و دو لایه صفحه گچی در هر طرف



اندازه پشت تا پشت پروفیل	a=75 mm
ضخامت پانل	d=2*12.5 mm=25 mm
ضخامت دیوار	D=125 mm
وزن تقریبی سازه مصرفی (kg/m ²)	1.8
وزن تقریبی پانل و مواد درزگیری (kg/m ²)	31.8
وزن تقریبی کل ساختار (kg/m ²)	33.6
شاخص عایق صوت	R _w =52 dB
شاخص هدایت حرارت	U= 0.47 W/m ² k

* مقادیر R_w و U، با فرض ضخامت 60mm برای عایق الیاف معدنی می باشد.

* این آنالیز بر اساس برآورد مصالح در یک دیوار مستقیم (بدون شکستگی) به طول ۴ متر و ارتفاع ۲/۷۵ متر به مساحت ۱۱ مترمربع محاسبه گردیده است.

* درزگیری لایه زیرین با بتونه (بدون نوار) در محاسبه منظور شده است.

* عوامل اتصال استادگهای ابتدا و انتهای دیوار در محاسبه منظور شده است.

آنالیز مصالح یک مترمربع دیوار جداکننده ۱۲ سانتیمتری W112 (استاندارد NF)

شکل	مصالح	قیمت واحد	واحد	مصرف در مترمربع	قیمت کل (ریال)
-----	-------	-----------	------	-----------------	----------------

زیرسازی

	سازه استاد C70	۴۳۶,۰۰۰	متر طول	2	۸۷۲,۰۰۰
	سازه رانر U70	۳۴۲,۰۰۰	متر طول	0.7	۲۳۹,۴۰۰
	نوار عایق پشت چسبدار ۱۵*۴	۴۶,۰۰۰	متر طول	2.4	۱۱۰,۴۰۰
					۱,۲۲۱,۸۰۰

اتصالات

	میخ مهاری فولادی سقفی m۶*۴۰mm	موجود نمی باشد	عدد	0.7	-
	پیچ رولپلاگ m۶*۴۰mm	۱۲,۷۰۰	عدد	1.8	۲۲,۸۶۰
					۲۲,۸۶۰

لایه گذاری

	RG 12.5	۶۵۰,۰۰۰	مترمربع	4	۲,۶۰۰,۰۰۰
	TN25	۲,۶۶۰	عدد	12	۳۱,۹۲۰
	TN35	۳,۴۰۰	عدد	24	۸۱,۶۰۰
					۲,۷۱۳,۵۲۰

درزگیری

	بتونه درزگیر	۵۹,۰۰۰	کیلوگرم	1.2	۷۰,۸۰۰
	پودر ماستیک ^(۱)	۶۵,۰۰۰	کیلوگرم	1	۶۵,۰۰۰
	نوار درزگیر	۱۰,۶۰۰	مترطول	1.5	۱۵,۹۰۰
					۱۵۱,۷۰۰

* بدون احتساب محصولاتی که قیمت آنها در آنالیز قیمت صفر درج گردیده است. **۴,۱۰۹,۹۰۰** جمع کمال (ریال)

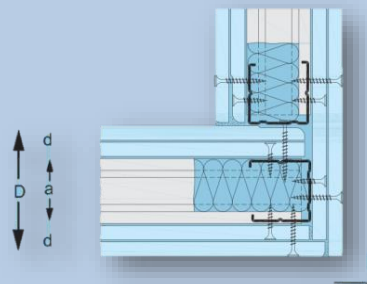
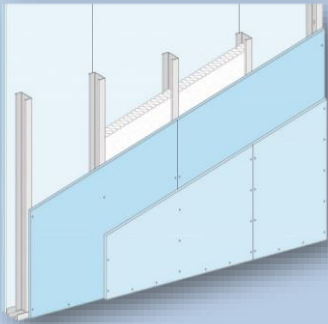
* درصد پرت مصالح، بر مبنای مترآز و شرایط پروژه می بایست محاسبه گردد.

* هزینه بسته بندی، عوارض و مالیات (بر اساس قوانین جاری مالیاتی) محاسبه و به قیمت اقلام اضافه می گردد.

(۱) مبنای محاسبه، اجرای ماستیک با حداقل ضخامت یک میلیمتر به ازای هر مترمربع سطح کار می باشد.

W112 (12cm)

دیوار جداکننده با یک ردیف سازه و دو لایه صفحه گچی در هر طرف



اندازه پشت تا پشت پروفیل	a=75 mm
ضخامت پانل	d=2*12.5 mm=25 mm
ضخامت دیوار	D=130 mm
وزن تقریبی سازه مصرفی (kg/m ²)	2.0
وزن تقریبی پانل و مواد درزگیری (kg/m ²)	31.8
وزن تقریبی کل ساختار (kg/m ²)	33.8
شاخص عایق صوت	R _w =52 dB
شاخص هدایت حرارت	U= 0.47 W/m ² k

* مقادیر R_w و U، با فرض ضخامت 60mm برای عایق الیاف معدنی می‌باشد.

* این آنالیز بر اساس برآورد مصالح در یک دیوار مستقیم (بدون شکستگی) به طول ۴ متر و ارتفاع ۲/۷۵ متر به مساحت ۱۱ مترمربع محاسبه گردیده است.

* درزگیری لایه زیرین با بتونه (بدون نوار) در محاسبه منظور شده است.

* عوامل اتصال استادهای ابتدا و انتهای دیوار در محاسبه منظور شده است.

آنالیز مصالح یک مترمربع دیوار جداکننده ۱۲ سانتیمتری (W112) (استاندارد DIN)

شکل	مصالح	قیمت واحد	واحد	مصرف در مترمربع	قیمت کل (ریال)
-----	-------	-----------	------	-----------------	----------------

زیرسازی

	سازه استاد CWY75	۵۰۱,۰۰۰	متر طول	2	۱,۰۰۲,۰۰۰
	سازه رانر UWY75	۴۳۴,۰۰۰	متر طول	0.7	۳۰۳,۸۰۰
	نوار عایق پشت چسبدار ۱۵*۴	۴۶,۰۰۰	متر طول	2.4	۱۱۰,۴۰۰
					۱,۴۱۶,۲۰۰

اتصالات

	میخ مهاری فولادی سقفی m۶*۴۰ mm	موجود نمی باشد	عدد	0.7	-
	پیچ رولپلاگ m۶*۴۰ mm	۱۲,۷۰۰	عدد	1.8	۲۲,۸۶۰
					۲۲,۸۶۰

لایه گذاری

	RG 12.5	۶۵۰,۰۰۰	مترمربع	4	۲,۶۰۰,۰۰۰
	TN25	۲,۶۶۰	عدد	12	۳۱,۹۲۰
	TN35	۳,۴۰۰	عدد	24	۸۱,۶۰۰
					۲,۷۱۳,۵۲۰

درزگیری

	بتونه درزگیر	۵۹,۰۰۰	کیلوگرم	1.2	۷۰,۸۰۰
	پودر ماستیک ^(۱)	۶۵,۰۰۰	کیلوگرم	1	۶۵,۰۰۰
	نوار درزگیر	۱۰,۶۰۰	مترطول	1.5	۱۵,۹۰۰
					۱۵۱,۷۰۰

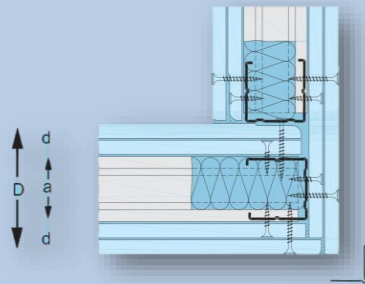
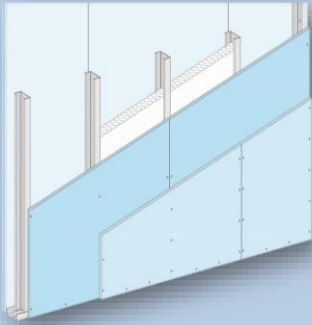
* بدون احتساب محصولاتی که قیمت آنها در آنالیز قیمت صفر درج گردیده است. **جمع کسب (ریال): ۴,۳۰۴,۳۰۰**

* درصد پرت مصالح، بر مبنای مترآژ و شرایط پروژه می بایست محاسبه گردد.

* هزینه بسته‌بندی، عوارض و مالیات (بر اساس قوانین جاری مالیاتی) محاسبه و به قیمت اقلام اضافه می‌گردد.

(۱) مبنای محاسبه، اجرای ماستیک با حداقل ضخامت یک میلیمتر به ازای هر مترمربع سطح کار می باشد.

دیوار جداکننده با یک ردیف سازه و دو لایه صفحه گچی در هر طرف



اندازه پشت تا پشت پروفیل	a=100 mm
ضخامت پانل	d=2*12.5 mm=25 mm
ضخامت دیوار	D=150 mm
وزن تقریبی سازه مصرفی (kg/m ²)	2.2
وزن تقریبی پانل و مواد درزگیری (kg/m ²)	31.8
وزن تقریبی کل ساختار (kg/m ²)	34.0
شاخص عایق صوت	R _w =53 dB
شاخص هدایت حرارت	U= 0.38 W/m ² k

* مقادیر R_w و U، با فرض ضخامت 80mm برای عایق ایلیف معدنی می باشد.

* این آنالیز بر اساس برآورد مصالح در یک دیوار مستقیم (بدون شکستگی) به طول ۴ متر و ارتفاع ۲/۵ متر به مساحت ۱۱ مترمربع محاسبه گردیده است.

* درزگیری لایه زیرین با بتونه (بدون نوار) در محاسبه منظور شده است.

* عوامل اتصال استادهای ابتدا و انتهای دیوار در محاسبه منظور شده است.

آنالیز مصالح یک مترمربع دیوار جداکننده ۱۵ سانتیمتری W112 (استاندارد NF)

شکل	مصالح	قیمت واحد	واحد	مصرف در مترمربع	قیمت کل (ریال)
-----	-------	-----------	------	-----------------	----------------

زیرسازی

	سازه استاد C100	۵۲۰,۰۰۰	متر طول	2	۱,۰۴۰,۰۰۰
	سازه رانر U100	۴۲۰,۰۰۰	متر طول	0.7	۲۹۴,۰۰۰
	نوار عایق پشت چسبدار ۱۵*۴	۴۶,۰۰۰	متر طول	2.4	۱۱۰,۴۰۰
					۱,۴۴۴,۴۰۰

اتصالات

	میخ مهناری فولادی سقفی m۶*۴۰mm	موجود نمی باشد	عدد	0.7	-
	پیچ رولپلاک m۶*۶۰mm	۱۲,۷۰۰	عدد	1.8	۲۲,۸۶۰
					۲۲,۸۶۰

لایه گذاری

	RG 12.5	۶۵۰,۰۰۰	مترمربع	4	۲,۶۰۰,۰۰۰
	TN25	۲,۶۶۰	عدد	12	۳۱,۹۲۰
	TN35	۳,۴۰۰	عدد	24	۸۱,۶۰۰
					۲,۷۱۳,۵۲۰

درزگیری

	بتونه درزگیر	۵۹,۰۰۰	کیلوگرم	1.2	۷۰,۸۰۰
	پودر ماستیک ^(۱)	۶۵,۰۰۰	کیلوگرم	1	۶۵,۰۰۰
	نوار درزگیر	۱۰,۶۰۰	مترطول	1.5	۱۵,۹۰۰
					۱۵۱,۷۰۰

* بدون احتساب محصولاتی که قیمت آنها در آنالیز قیمت صفر درج گردیده است. **جمع کل (ریال): ۴,۳۳۲,۵۰۰**

* درصد پرت مصالح، بر مبنای متراژ و شرایط پروژه می بایست محاسبه گردد.

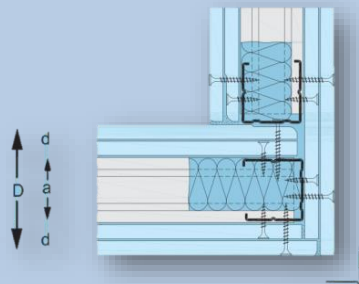
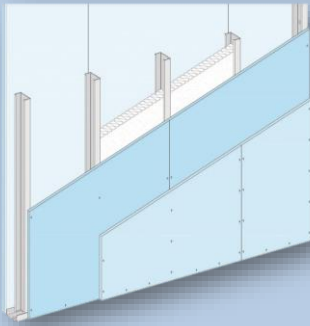
* هزینه بسته بندی، عوارض و مالیات (بر اساس قوانین جاری مالیاتی) محاسبه و به قیمت اقلام اضافه می گردد.

(۱) مبنای محاسبه، اجرای ماستیک با حداقل ضخامت یک میلیمتر به ازای هر مترمربع سطح کار می باشد.



W112 (15cm)

دیوار جداکننده با یک ردیف سازه و دو لایه صفحه گچی در هر طرف



اندازه پشت تا پشت پروفیل	a=100 mm
ضخامت پانل	d=2*12.5 mm=25 mm
ضخامت دیوار	D=150 mm
وزن تقریبی سازه مصرفی (kg/m ²)	2.3
وزن تقریبی پانل و مواد درزگیری (kg/m ²)	31.8
وزن تقریبی کل ساختار (kg/m ²)	34.1
شاخص عایق صوت	R _w =53 dB
شاخص هدایت حرارت	U= 0.38 W/m ² k

* مقادیر R_w و U، با فرض ضخامت 80mm برای عایق الیاف معدنی می باشد.

* این آنالیز بر اساس برآورد مصالح در یک دیوار مستقیم (بدون شکستگی) به طول ۴ متر و ارتفاع ۲/۷۵ متر به مساحت ۱۱ مترمربع محاسبه گردیده است.

* درزگیری لایه زیرین با بتونه (بدون نوار) در محاسبه منظور شده است.

* عوامل اتصال استادهاى ابتدا و انتهای دیوار در محاسبه منظور شده است.

آنالیز مصالح یک مترمربع دیوار جداکننده ۱۵ سانتیمتری W112 (استاندارد DIN)

شکل	مصالح	قیمت واحد	واحد	مصرف در مترمربع	قیمت کل (ریال)
-----	-------	-----------	------	-----------------	----------------

زیرسازی

	سازه استاد CW100	۵۶۹,۰۰۰	متر طول	2	۱,۱۳۸,۰۰۰
	سازه رانر UW100	۵۰۳,۰۰۰	متر طول	0.7	۳۵۲,۱۰۰
	نوار عایق پشت چسبدار ۱۵*۴	۴۶,۰۰۰	متر طول	2.4	۱۱۰,۴۰۰
					۱,۶۰۰,۵۰۰

اتصالات

	میخ مهاری فولادی سفی m۶*۴۰ mm	موجود نمی باشد	عدد	0.7	-
	پیچ رولپلاگ m۶*۶۰ mm	۱۲,۷۰۰	عدد	1.8	۲۲,۸۶۰
					۲۲,۸۶۰

لایه گذاری

	RG 12.5	۶۵۰,۰۰۰	مترمربع	4	۲,۶۰۰,۰۰۰
	TN25	۲,۶۶۰	عدد	12	۳۱,۹۲۰
	TN35	۳,۴۰۰	عدد	24	۸۱,۶۰۰
					۲,۷۱۳,۵۲۰

درزگیری

	بتونه درزگیر	۵۹,۰۰۰	کیلوگرم	1.2	۷۰,۸۰۰
	پودر ماستیک ^(۱)	۶۵,۰۰۰	کیلوگرم	1	۶۵,۰۰۰
	نوار درزگیر	۱۰,۶۰۰	مترطول	1.5	۱۵,۹۰۰
					۱۵۱,۷۰۰

* بدون احتساب محصولاتی که قیمت آنها در آنالیز قیمت صفر درج گردیده است. جمع کل (ریال) **۴,۴۸۸,۶۰۰**

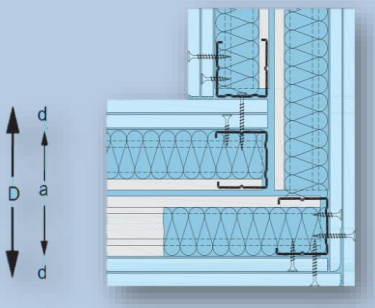
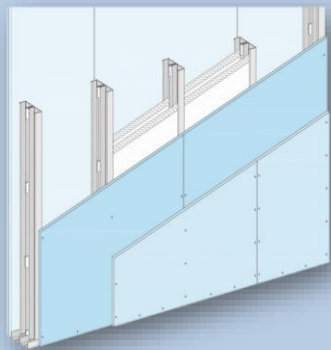
* درصد پرت مصالح، بر مبنای مترآز و شرایط پروژه می بایست محاسبه گردد.

* هزینه بسته بندی، عوارض و مالیات (بر اساس قوانین جاری مالیاتی) محاسبه و به قیمت اقلام اضافه می گردد.

(۱) مبنای محاسبه، اجرای ماستیک با حداقل ضخامت یک میلیمتر به ازای هر مترمربع سطح کار می باشد.

W115 (15.5cm)

دیوار جداکننده با دو ردیف سازه و دو لایه صفحه گچی در هر طرف



اندازه پشت تا پشت پروفیل‌ها	a=105 mm
ضخامت پانل	d=2*12.5 mm=25 mm
ضخامت دیوار	D=155 mm
وزن تقریبی سازه مصرفی (kg/m ²)	2.8
وزن تقریبی پانل و مواد درزگیری (kg/m ²)	31.8
وزن تقریبی کل ساختار (kg/m ²)	34.6
شاخص عایق صوت	R _w =59 dB
شاخص هدایت حرارت	U= 0.37 W/m ² k

* مقادیر R_w و U، با فرض ضخامت 40mm×2 برای عایق الیاف معدنی می‌باشد.

* این آنالیز بر اساس برآورد مصالح در یک دیوار مستقیم (بدون شکستگی) به طول ۴ متر و ارتفاع ۲/۷۵ متر به مساحت ۱۱ مترمربع محاسبه گردیده است.

* درزگیری لایه زیرین با بتونه (بدون نوار) در محاسبه منظور شده است.

* عوامل اتصال استادهای ابتدا و انتهای دیوار در محاسبه منظور شده است.

آنالیز مصالح یک مترمربع دیوار جداکننده ۱۵/۵ سانتیمتری (استاندارد NF) W115

شکل	مصالح	قیمت واحد	واحد	مصرف در مترمربع	قیمت کل (ریال)
-----	-------	-----------	------	-----------------	----------------

زیرسازی

	سازه استاد C50	۳۴۸,۰۰۰	متر طول	4	۱,۳۹۲,۰۰۰
	سازه رانر U50	۲۸۲,۰۰۰	متر طول	1.4	۳۹۴,۸۰۰
	نوار عایق پشت چسبدار ۱۵*۴	۴۶,۰۰۰	متر طول	5.4	۲۴۸,۴۰۰
					۲,۰۳۵,۲۰۰

اتصالات

	میخ مهاری فولادی سقفی m۶*۴۰mm	موجود نمی باشد	عدد	1.4	-
	پیچ رولپلاک m۶*۶۰mm	۱۲,۷۰۰	عدد	3.6	۴۵,۷۲۰
					۴۵,۷۲۰

لایه گذاری

	RG 12.5	۶۵۰,۰۰۰	مترمربع	4	۲,۶۰۰,۰۰۰
	TN25	۲,۶۶۰	عدد	12	۳۱,۹۲۰
	TN35	۳,۴۰۰	عدد	24	۸۱,۶۰۰
					۲,۷۱۳,۵۲۰

درزگیری

	بتونه درزگیر	۵۹,۰۰۰	کیلوگرم	1.2	۷۰,۸۰۰
	پودر ماستیک ^(۱)	۶۵,۰۰۰	کیلوگرم	1	۶۵,۰۰۰
	نوار درزگیر	۱۰,۶۰۰	مترطول	1.5	۱۵,۹۰۰
					۱۵۱,۷۰۰

* بدون احتساب محصولاتی که قیمت آنها در آنالیز قیمت صفر درج گردیده است. **۴,۹۴۶,۱۰۰** جمع کل (ریال)

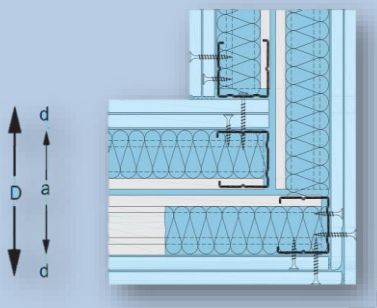
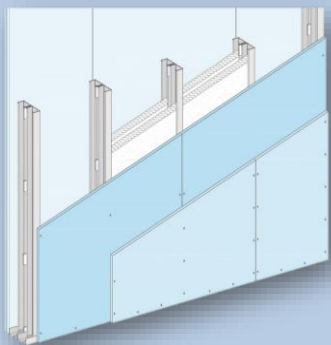
* درصد پرت مصالح، بر مبنای مترآز و شرایط پروژه می بایست محاسبه گردد.

* هزینه بسته‌بندی، عوارض و مالیات (بر اساس قوانین جاری مالیاتی) محاسبه و به قیمت اقلام اضافه می‌گردد.

(۱) مبنای محاسبه، اجرای ماستیک با حداقل ضخامت یک میلیمتر به ازای هر مترمربع سطح کار می باشد.

W115 (15.5cm)

دیوار جداکننده با دو ردیف سازه و دو لایه صفحه گچی در هر طرف



اندازه پشت تا پشت پروفیل‌ها	a=105 mm
ضخامت پانل	d=2*12.5 mm=25 mm
ضخامت دیوار	D=155 mm
وزن تقریبی سازه مصرفی (kg/m ²)	3.4
وزن تقریبی پانل و مواد درزگیری (kg/m ²)	31.8
وزن تقریبی کل ساختار (kg/m ²)	35.2
شاخص عایق صوت	R _w =59 dB
شاخص هدایت حرارت	U= 0.37 W/m ² k

* مقادیر R_w و U، با فرض ضخامت 40mm×2 برای عایق الباف معدنی می‌باشد.

* این آنالیز بر اساس برآورد مصالح در یک دیوار مستقیم (بدون شکستگی) به طول ۴ متر و ارتفاع ۲/۷۵ متر به مساحت ۱۱ مترمربع محاسبه گردیده است.

* درزگیری لایه زیرین یا بتونه (بدون نوار) در محاسبه منظور شده است.

* عوامل اتصال استادهای ابتدا و انتهای دیوار در محاسبه منظور شده است.

آنالیز مصالح یک مترمربع دیوار جداکننده ۱۵/۵ سانتیمتری W115 (استاندارد DIN)

شکل	مصالح	قیمت واحد	واحد	مصرف در مترمربع	قیمت کل (ریال)
-----	-------	-----------	------	-----------------	----------------

زیرسازی

	سازه استاد CW50	۴۳۱,۰۰۰	متر طول	4	۱,۷۲۴,۰۰۰
	سازه رانر UW50	۳۶۳,۰۰۰	متر طول	1.4	۵۰۸,۲۰۰
	نوار عایق پشت چسبدار ۱۵×۴	۴۶,۰۰۰	متر طول	5.4	۲۴۸,۴۰۰
					۲,۴۸۰,۶۰۰

اتصالات

	میخ مهاری فولادی سقفی m۶×۴۰ mm	موجود نمی باشد	عدد	1.4	-
	پیچ رولپلاگ m۶×۶۰ mm	۱۲,۷۰۰	عدد	3.6	۴۵,۷۲۰
					۴۵,۷۲۰

لایه گذاری

	RG 12.5	۶۵۰,۰۰۰	مترمربع	4	۲,۶۰۰,۰۰۰
	TN25	۲,۶۶۰	عدد	12	۳۱,۹۲۰
	TN35	۳,۴۰۰	عدد	24	۸۱,۶۰۰
					۲,۷۱۳,۵۲۰

درزگیری

	بتونه درزگیر	۵۹,۰۰۰	کیلوگرم	1.2	۷۰,۸۰۰
	پودر ماستیک ^(۱)	۶۵,۰۰۰	کیلوگرم	1	۶۵,۰۰۰
	نوار درزگیر	۱۰,۶۰۰	مترطول	1.5	۱۵,۹۰۰
					۱۵۱,۷۰۰

* بدون احتساب محصولاتی که قیمت آنها در آنالیز قیمت صفر درج گردیده است. **۵,۳۹۱,۵۰۰** : جمع کل (ریال)

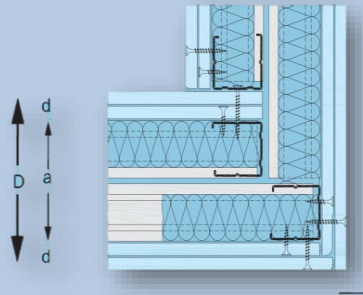
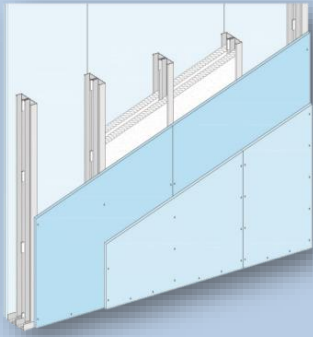
* درصد پرت مصالح، بر مبنای مترآز و شرایط پروژه می بایست محاسبه گردد.

* هزینه بسته‌بندی، عوارض و مالیات (بر اساس قوانین جاری مالیاتی) محاسبه و به قیمت اقلام اضافه می‌گردد.

(۱) مبنای محاسبه، اجرای ماستیک با حداقل ضخامت یک میلیمتر به ازای هر مترمربع سطح کار می باشد.

W115 (19.5cm)

دیوار جداکننده با دو ردیف سازه و دو لایه صفحه گچی در هر طرف



اندازه پشت تا پشت پروفیل‌ها	a=145 mm
ضخامت پانل	d=2*12.5 mm=25 mm
ضخامت دیوار	D=195 mm
وزن تقریبی سازه مصرفی (kg/m ²)	3.6
وزن تقریبی پانل و مواد درزگیری (kg/m ²)	31.8
وزن تقریبی کل ساختار (kg/m ²)	35.4
شاخص عایق صوت	R _w =59 dB
شاخص هدایت حرارت	U= 0.47 W/m ² k

* مقادیر R_w و U، با فرض ضخامت 60mm×2 برای عایق الیاف معدنی می‌باشد.

* این آنالیز بر اساس برآورد مصالح در یک دیوار مستقیم (بدون شکستگی) به طول ۴ متر و ارتفاع ۲/۷۵ متر به مساحت ۱۱ مترمربع محاسبه گردیده است.
* درزگیری لایه زیرین با بتونه (بدون نوار) در محاسبه منظور شده است.

* عوامل اتصال استانداردهای ابتدا و انتهای دیوار در محاسبه منظور شده است.

آنالیز مصالح یک مترمربع دیوار جداکننده ۱۹/۵ سانتیمتری (W115) (استاندارد NF)

شکل	مصالح	قیمت واحد	واحد	مصرف در مترمربع	قیمت کل (ریال)
-----	-------	-----------	------	-----------------	----------------

زیرسازی

	سازه استاد C70	۴۳۶,۰۰۰	متر طول	4	۱,۷۴۴,۰۰۰
	سازه رانر U70	۳۴۲,۰۰۰	متر طول	1.4	۴۷۸,۸۰۰
	نوار عایق پشت چسبدار ۱۵×۴	۴۶,۰۰۰	متر طول	5.4	۲۴۸,۴۰۰

۲,۴۷۱,۲۰۰

اتصالات

	میخ مهاری فولادی سفی m۶×۴۰ mm	موجود نمی باشد	عدد	1.4	-
	پیچ رولپلاگ m۶×۴۰ mm	۱۲,۷۰۰	عدد	3.6	۴۵,۷۲۰

۴۵,۷۲۰

لایه گذاری

	RG 12.5	۶۵۰,۰۰۰	مترمربع	4	۲,۶۰۰,۰۰۰
	TN25	۲,۶۶۰	عدد	12	۳۱,۹۲۰
	TN35	۳,۴۰۰	عدد	24	۸۱,۶۰۰

۲,۷۱۳,۵۲۰

درزگیری

	بتونه درزگیر	۵۹,۰۰۰	کیلوگرم	1.2	۷۰,۸۰۰
	پودر ماستیک ^(۱)	۶۵,۰۰۰	کیلوگرم	1	۶۵,۰۰۰
	نوار درزگیر	۱۰,۶۰۰	متر طول	1.5	۱۵,۹۰۰

۱۵۱,۷۰۰

* بدون احتساب محصولاتی که قیمت آنها در آنالیز قیمت صفر درج گردیده است. **جمع کل (ریال): ۵,۳۸۲,۱۰۰**

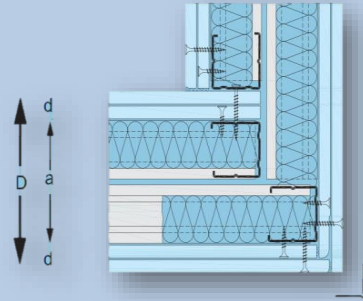
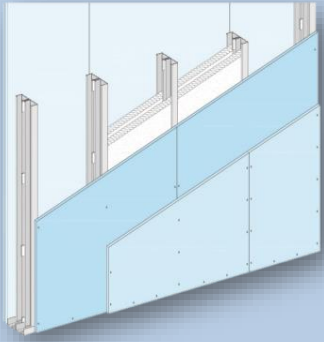
* درصد پرت مصالح، بر مبنای مترآز و شرایط پروژه می‌بایست محاسبه گردد.

* هزینه بسته‌بندی، عوارض و مالیات (بر اساس قوانین جاری مالیاتی) محاسبه و به قیمت اقلام اضافه می‌گردد.

(۱) مبنای محاسبه، اجرای ماستیک با حداقل ضخامت یک میلی‌متر به ازای هر مترمربع سطح کار می‌باشد.

W115 (19.5cm)

دیوار جداکننده با دو ردیف سازه و دو لایه صفحه گچی در هر طرف



اندازه پشت تا پشت پروفیلها	a=150 mm
ضخامت پانل	d=2*12.5 mm=25 mm
ضخامت دیوار	D=200 mm
وزن تقریبی سازه مصرفی (kg/m ²)	4.0
وزن تقریبی پانل و مواد درزگیری (kg/m ²)	31.8
وزن تقریبی کل ساختار (kg/m ²)	35.8
شاخص عایق صوت	R _w =59 dB
شاخص هدایت حرارت	U= 0.47 W/m ² k

* مقادیر R_w و U، با فرض ضخامت 60mm×2 برای عایق الباف معدنی می باشد.

* این آنالیز بر اساس برآورد مصالح در یک دیوار مستقیم (بدون شکستگی) به طول ۴ متر و ارتفاع ۲/۷۵ متر به مساحت ۱۱ مترمربع محاسبه گردیده است.

* درزگیری لایه زیرین با بتونه (بدون نوار) در محاسبه منظور شده است.

* عوامل اتصال استادکهای ابتدا و انتهای دیوار در محاسبه منظور شده است.

آنالیز مصالح یک مترمربع دیوار جداکننده ۱۹/۵ سانتیمتری W115 (استاندارد DIN)

شکل	مصالح	قیمت واحد	واحد	مصرف در مترمربع	قیمت کل (ریال)
-----	-------	-----------	------	-----------------	----------------

زیرسازی

	سازه استاد CW75	۵۰۱,۰۰۰	متر طول	4	۲,۰۰۴,۰۰۰
	سازه رانر UW75	۴۳۴,۰۰۰	متر طول	1.4	۶۰۷,۶۰۰
	نوار عایق پشت چسبدار ۱۵*۴	۴۶,۰۰۰	متر طول	5.4	۲۴۸,۴۰۰
					۲,۸۶۰,۰۰۰

اتصالات

	میخ مهاری فولادی سقفی m۶*۴۰ mm	موجود نمی باشد	عدد	1.4	-
	پیچ رولپلاگ m۶*۶۰ mm	۱۲,۷۰۰	عدد	3.6	۴۵,۷۲۰
					۴۵,۷۲۰

لایه گذاری

	RG 12.5	۶۵۰,۰۰۰	مترمربع	4	۲,۶۰۰,۰۰۰
	TN25	۲,۶۶۰	عدد	12	۳۱,۹۲۰
	TN35	۳,۴۰۰	عدد	24	۸۱,۶۰۰
					۲,۷۱۳,۵۲۰

درزگیری

	بتونه درزگیر	۵۹,۰۰۰	کیلوگرم	1.2	۷۰,۸۰۰
	پودر ماستیک ^(۱)	۶۵,۰۰۰	کیلوگرم	1	۶۵,۰۰۰
	نوار درزگیر	۱۰,۶۰۰	مترطول	1.5	۱۵,۹۰۰
					۱۵۱,۷۰۰

* بدون احتساب محصولات که قیمت آنها در آنالیز قیمت صفر درج گردیده است. **جمع کل (ریال) ۵,۷۷۰,۹۰۰**

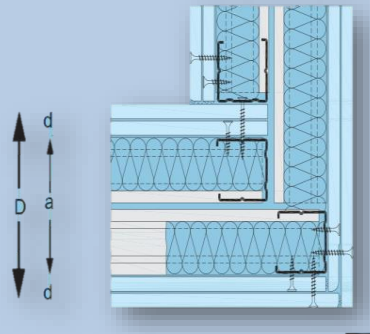
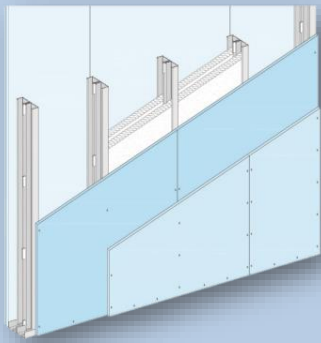
* درصد پرت مصالح، بر مبنای مترآز و شرایط پروژه می بایست محاسبه گردد.

* هزینه بسته بندی، عوارض و مالیات (بر اساس قوانین جاری مالیاتی) محاسبه و به قیمت اقلام اضافه می گردد.

(۱) مبنای محاسبه، اجرای ماستیک با حداقل ضخامت یک میلیمتر به ازای هر مترمربع سطح کار می باشد.

W115 (25.5cm)

دیوار جداکننده با دو ردیف سازه و دو لایه صفحه گچی در هر طرف



اندازه پشت تا پشت پروفیل‌ها	a=205 mm
ضخامت پانل	d=2*12.5 mm=25 mm
ضخامت دیوار	D=255 mm
وزن تقریبی سازه مصرفی (kg/m ²)	4.3
وزن تقریبی پانل و مواد درزگیری (kg/m ²)	31.8
وزن تقریبی کل ساختار (kg/m ²)	36.1
شاخص عایق صوت	R _w =60 dB
شاخص هدایت حرارت	U= 0.37 W/m ² k

* مقادیر R_w و U، با فرض ضخامت 80mm×2 برای عایق الیاف معدنی می‌باشد.

* این آنالیز بر اساس برآورد مصالح در یک دیوار مستقیم (بدون شکستگی) به طول ۴ متر و ارتفاع ۲/۵ متر به مساحت ۱۱ مترمربع محاسبه گردیده است.

* درزگیری لایه زیرین با بتونه (بدون نوار) در محاسبه منظور شده است.

* عوامل اتصال استانداردهای ابتدا و انتهای دیوار در محاسبه منظور شده است.

آنالیز مصالح یک مترمربع دیوار جداکننده ۲۵/۵ سانتیمتری W115 (استاندارد NF)

شکل	مصالح	قیمت واحد	واحد	مصرف در مترمربع	قیمت کل (ریال)
-----	-------	-----------	------	-----------------	----------------

زیرسازی

	سازه استاد C100	۵۲۰,۰۰۰	متر طول	4	۲,۰۸۰,۰۰۰
	سازه رانر U100	۴۲۰,۰۰۰	متر طول	1.4	۵۸۸,۰۰۰
	نوار عایق پشت چسپدار ۱۵×۴	۴۶,۰۰۰	متر طول	5.4	۲۴۸,۴۰۰

۲,۹۱۶,۴۰۰

اتصالات

	میخ مهاری فولادی سقفی m۶×۴۰-mm	موجود نمی باشد	عدد	1.4	-
	پیچ رولپلاگ m۶×۶۰-mm	۱۲,۷۰۰	عدد	3.6	۴۵,۷۲۰

۴۵,۷۲۰

لایه گذاری

	RG 12.5	۶۵۰,۰۰۰	مترمربع	4	۲,۶۰۰,۰۰۰
	TN25	۲,۶۶۰	عدد	12	۳۱,۹۲۰
	TN35	۳,۴۰۰	عدد	24	۸۱,۶۰۰

۲,۷۱۳,۵۲۰

درزگیری

	بتونه درزگیر	۵۹,۰۰۰	کیلوگرم	1.2	۷۰,۸۰۰
	پودر ماستیک ^(۱)	۶۵,۰۰۰	کیلوگرم	1	۶۵,۰۰۰
	نوار درزگیر	۱۰,۶۰۰	مترطول	1.5	۱۵,۹۰۰

۱۵۱,۷۰۰

* بدون احتساب محصولاتی که قیمت آنها در آنالیز قیمت صفر درج گردیده است. **۵,۸۲۷,۳۰۰** : جمع کل (ریال)

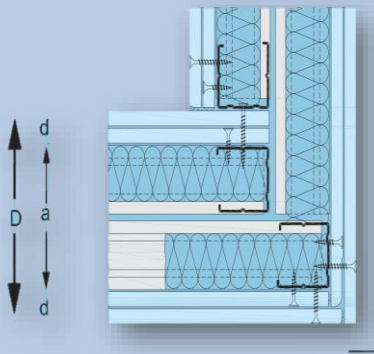
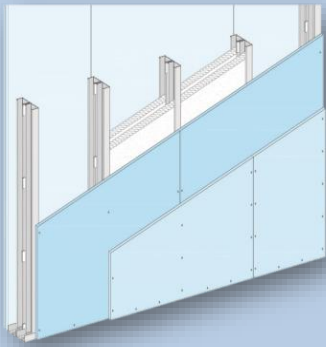
* درصد پرت مصالح، بر مبنای مترمتر و شرایط پروژه می بایست محاسبه گردد.

* هزینه بسته‌بندی، عوارض و مالیات (بر اساس قوانین جاری مالیاتی) محاسبه و به قیمت اقلام اضافه می‌گردد.

(۱) مبنای محاسبه، اجرای ماستیک با حداقل ضخامت یک میلی‌متر به ازای هر مترمربع سطح کار می باشد.

W115 (25.5cm)

دیوار جداکننده با دو ردیف سازه و دو لایه صفحه گچی در هر طرف



اندازه پشت تا پشت پروفیل‌ها	a=205 mm
ضخامت پانل	d=2*12.5 mm=25 mm
ضخامت دیوار	D=255 mm
وزن تقریبی سازه مصرفی (kg/m ²)	4.5
وزن تقریبی پانل و مواد درزگیری (kg/m ²)	31.8
وزن تقریبی کل ساختار (kg/m ²)	36.3
شاخص عایق صوت	R _w =60 dB
شاخص هدایت حرارت	U= 0.37 W/m ² k

* مقادیر R_w و U، با فرض ضخامت 80mm×2 برای عایق الیاف معدنی می‌باشد.

* این آنالیز بر اساس برآورد مصالح در یک دیوار مستقیم (بدون شکستگی) به طول ۴ متر و ارتفاع ۲/۷۵ متر به مساحت ۱۱ مترمربع محاسبه گردیده است.

* درزگیری لایه زیرین با بتونه (بدون نوار) در محاسبه منظور شده است.

* عوامل اتصال استانداردهای ابتدا و انتهای دیوار در محاسبه منظور شده است.

آنالیز مصالح یک مترمربع دیوار جداکننده ۲۵/۵ سانتیمتری (استاندارد DIN)

شکل	مصالح	قیمت واحد	واحد	مصرف در مترمربع	قیمت کل (ریال)
-----	-------	-----------	------	-----------------	----------------

زیرسازی

	سازه استاندارد CW100	۵۶۹,۰۰۰	متر طول	4	۲,۲۷۶,۰۰۰
	سازه رانر UW100	۵۰۳,۰۰۰	متر طول	1.4	۷۰۴,۲۰۰
	نوار عایق پشت چسبدار ۱۵×۴	۴۶,۰۰۰	متر طول	5.4	۲۴۸,۴۰۰
					۳,۲۲۸,۶۰۰

اتصالات

	میخ مهباری فولادی سفتی m۶×۴۰mm	موجود نمی باشد	عدد	1.4	-
	پیچ رولپلاگ m۶×۶۰mm	۱۲,۷۰۰	عدد	3.6	۴۵,۷۲۰
					۴۵,۷۲۰

لایه گذاری

	RG 12.5	۶۵۰,۰۰۰	مترمربع	4	۲,۶۰۰,۰۰۰
	TN25	۲,۶۶۰	عدد	12	۳۱,۹۲۰
	TN35	۳,۴۰۰	عدد	24	۸۱,۶۰۰
					۲,۷۱۳,۵۲۰

درزگیری

	بتونه درزگیر	۵۹,۰۰۰	کیلوگرم	1.2	۷۰,۸۰۰
	پودر ماستیک ^(۱)	۶۵,۰۰۰	کیلوگرم	1	۶۵,۰۰۰
	نوار درزگیر	۱۰,۶۰۰	مترطول	1.5	۱۵,۹۰۰
					۱۵۱,۷۰۰

* بدون احتساب محصولاتی که قیمت آنها در آنالیز قیمت صفر درج گردیده است. **۶,۱۳۹,۵۰۰** : جمع کل (ریال)

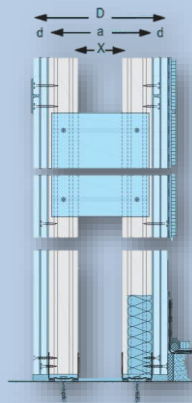
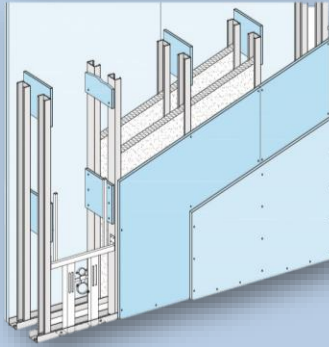
* درصد پرت مصالح، بر مبنای مترمربع و شرایط پروژه می بایست محاسبه گردد.

* هزینه بسته‌بندی، عوارض و مالیات (بر اساس قوانین جاری مالیاتی) محاسبه و به قیمت اقلام اضافه می‌گردد.

(۱) مبنای محاسبه، اجرای ماستیک با حداقل ضخامت یک میلی‌متر به ازای هر مترمربع سطح کار می باشد.

W116 (22 cm)

دیوار تاسیساتی با دو ردیف سازه و دو لایه صفحه گچی در هر طرف



فضای تاسیساتی	X= 70 mm
اندازه پشت تا پشت پروفیل‌ها	a≥170 mm
ضخامت پانل	d=2*12.5 mm=25 mm
ضخامت دیوار	D≥220 mm
وزن تقریبی سازه مصرفی (kg/m ²)	2.8
وزن تقریبی پانل و مواد درزگیری (kg/m ²)	32.5
وزن تقریبی کل ساختار (kg/m ²)	35.4
شاخص عایق صوت	R _w =52 dB
شاخص هدایت حرارت	U= 0.60 W/m ² k

* مقادیر R_w و U، با فرض ضخامت 40mm×2 برای عایق الیاف معدنی می‌باشد.

* این آنالیز بر اساس برآورد مصالح در یک دیوار مستقیم (بدون شکستگی) به طول ۴ متر و ارتفاع ۲/۷۵ متر به مساحت ۱۱ مترمربع محاسبه گردیده است.

* درزگیری لایه زیرین با بتونه (بدون نوار) در محاسبه منظور شده است.

* عوامل اتصال استانداردهای ابتدا و انتهای دیوار در محاسبه منظور شده است.

آنالیز مصالح یک مترمربع دیوار جداکننده ۲۲ سانتیمتری W116 (استاندارد NF)

شکل	مصالح	قیمت واحد	واحد	مصرف در مترمربع	قیمت کل (ریال)
-----	-------	-----------	------	-----------------	----------------

زیرسازی

	سازه استناد C50	۳۴۸,۰۰۰	متر طول	4	۱,۳۹۲,۰۰۰
	سازه رانر U50	۲۸۲,۰۰۰	متر طول	1.4	۳۹۴,۸۰۰
	نوار عایق پشت چسبدار ۱۵×۴	۴۶,۰۰۰	متر طول	4.9	۲۲۵,۴۰۰
					۲,۰۱۲,۲۰۰

اتصالات

	میخ مهاری فولادی سقفی m۶×۴۰mm	موجود نمی باشد	عدد	1.4	-
	پیچ رولپلاک m۶×۶۰mm	۱۲,۷۰۰	عدد	3.6	۴۵,۷۲۰
					۴۵,۷۲۰

لایه گذاری

	RG 12.5	۶۵۰,۰۰۰	مترمربع	4.1	۲,۶۶۵,۰۰۰
	TN25	۲,۶۶۰	عدد	25	۶۶,۵۰۰
	TN35	۳,۴۰۰	عدد	24	۸۱,۶۰۰
					۲,۸۱۳,۱۰۰

درزگیری

	بتونه درزگیر	۵۹,۰۰۰	کیلوگرم	1.2	۷۰,۸۰۰
	پودر ماستیک ^(۱)	۶۵,۰۰۰	کیلوگرم	1	۶۵,۰۰۰
	نوار درزگیر	۱۰,۶۰۰	مترطول	1.5	۱۵,۹۰۰
					۱۵۱,۷۰۰

* بدون احتساب محصولات که قیمت آنها در آنالیز قیمت صفر درج گردیده است. **۵,۰۲۲,۷۰۰** : جمع کل (ریال)

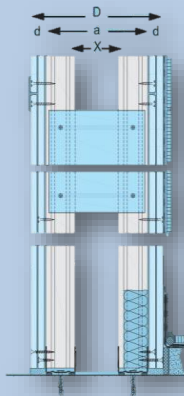
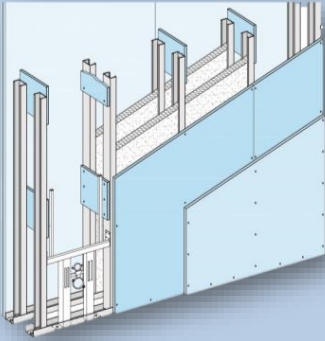
* درصد پرت مصالح، بر مبنای مترآز و شرایط پروژه می بایست محاسبه گردد.

* هزینه بسته‌بندی، عوارض و مالیات (بر اساس قوانین جاری مالیاتی) محاسبه و به قیمت اقلام اضافه می گردد.

(۱) مبنای محاسبه، اجرای ماستیک با حداقل ضخامت یک میلیمتر به ازای هر مترمربع سطح کار می باشد.

W116 (22 cm)

دیوار تاسیساتی با دو ردیف سازه و دو لایه صفحه گچی در هر طرف



فضای تاسیساتی	X= 70 mm
اندازه پشت تا پشت پروفیل‌ها	a≥170 mm
ضخامت پانل	d=2*12.5 mm=25 mm
ضخامت دیوار	D≥220 mm
وزن تقریبی سازه مصرفی (kg/m ²)	3.4
وزن تقریبی پانل و مواد درزگیری (kg/m ²)	32.5
وزن تقریبی کل ساختار (kg/m ²)	36.0
شاخص عایق صوت	R _w =52 dB
شاخص هدایت حرارت	U= 0.60 W/m ² k

* مقادیر R_w و U، با فرض ضخامت 40mm×2 برای عایق الیاف معدنی می‌باشد.

* این آنالیز بر اساس برآورد مصالح در یک دیوار مستقیم (بدون شکستگی) به طول ۴ متر و ارتفاع ۲/۷۵ متر به مساحت ۱۱ مترمربع محاسبه گردیده است.

* درزگیری لایه زیرین با بتونه (بدون نوار) در محاسبه منظور شده است.

* عوامل اتصال استادهای ابتدا و انتهای دیوار در محاسبه منظور شده است.

آنالیز مصالح یک مترمربع دیوار جداکننده ۲۲ سانتیمتری W116 (استاندارد DIN)

شکل	مصالح	قیمت واحد	واحد	مصرف در مترمربع	قیمت کل (ریال)
-----	-------	-----------	------	-----------------	----------------

زیرسازی

	سازه استاد CW50	۴۳۱,۰۰۰	متر طول	4	۱,۷۲۴,۰۰۰
	سازه رانر UW50	۳۶۳,۰۰۰	متر طول	1.4	۵۰۸,۲۰۰
	نوار عایق پشت چسبدار ۱۵×۴	۴۶,۰۰۰	متر طول	4.9	۲۲۵,۴۰۰

۲,۴۵۷,۶۰۰

اتصالات

	میخ مهاری فولادی سفی m۶×۴۰mm	موجود نمی باشد	عدد	1.4	-
	پیچ رولپلاک m۶×۶۰mm	۱۲,۷۰۰	عدد	3.6	۴۵,۷۲۰

۴۵,۷۲۰

لایه گذاری

	RG 12.5	۶۵۰,۰۰۰	مترمربع	4.1	۲,۶۶۵,۰۰۰
	TN25	۲,۶۶۰	عدد	25	۶۶,۵۰۰
	TN35	۳,۴۰۰	عدد	24	۸۱,۶۰۰

۲,۸۱۳,۱۰۰

درزگیری

	بتونه درزگیر	۵۹,۰۰۰	کیلوگرم	1.2	۷۰,۸۰۰
	پودر ماستیک ^(۱)	۶۵,۰۰۰	کیلوگرم	1	۶۵,۰۰۰
	نوار درزگیر	۱۰,۶۰۰	مترطول	1.5	۱۵,۹۰۰

۱۵۱,۷۰۰

* بدون احتساب محصولاتی که قیمت آنها در آنالیز قیمت صفر درج گردیده است. **۵,۴۶۸,۱۰۰** : جمع کل (ریال)

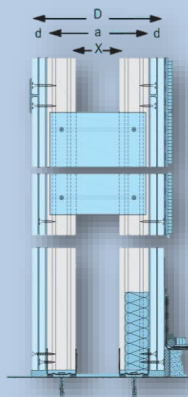
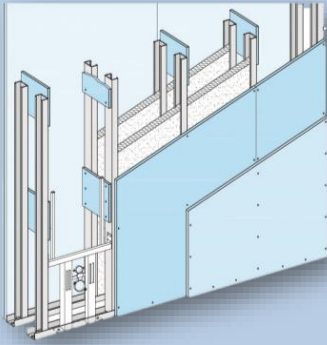
* درصد پرت مصالح، بر مبنای مترمتر و شرایط پروژه می‌بایست محاسبه گردد.

* هزینه بسته‌بندی، عوارض و مالیات (بر اساس قوانین جاری مالیاتی) محاسبه و به قیمت اقلام اضافه می‌گردد.

(۱) مبنای محاسبه، اجرای ماستیک با حداقل ضخامت یک میلیمتر به ازای هر مترمربع سطح کار می‌باشد.

W116 (26 cm)

دیوار تاسیساتی با دو ردیف سازه و دو لایه صفحه گچی در هر طرف



فضای تاسیساتی	X= 70 mm
اندازه پشت تا پشت پروفیل‌ها	a≥170 mm
ضخامت پانل	d=2*12.5 mm=25 mm
ضخامت دیوار	D≥260 mm
وزن تقریبی سازه مصرفی (kg/m ²)	3.6
وزن تقریبی پانل و مواد درزگیری (kg/m ²)	32.5
وزن تقریبی کل ساختار (kg/m ²)	36.1
شاخص عایق صوت	R _w =52 dB
شاخص هدایت حرارت	U= 0.60 W/m ² k

* مقادیر R_w و U، با فرض ضخامت 40mm×2 برای عایق الیاف معدنی می‌باشد.

* این آنالیز بر اساس برآورد مصالح در یک دیوار مستقیم (بدون شکستگی) به طول ۴ متر و ارتفاع ۲/۷۵ متر به مساحت ۱۱ مترمربع محاسبه گردیده است.

* درزگیری لایه زیرین با بتونه (بدون نوار) در محاسبه منظور شده است.

* عوامل اتصال استادکای ابتدا و انتهای دیوار در محاسبه منظور شده است.

آنالیز مصالح یک مترمربع دیوار جداکننده ۲۶ سانتیمتری W116 (استاندارد NF)

شکل	مصالح	قیمت واحد	واحد	مصرف در مترمربع	قیمت کل (ریال)
-----	-------	-----------	------	-----------------	----------------

زیرسازی

	سازه استاد C70	۴۳۶,۰۰۰	متر طول	4	۱,۷۴۴,۰۰۰
	سازه رانر U70	۳۴۲,۰۰۰	متر طول	1.4	۴۷۸,۸۰۰
	نوار عایق پشت چسبدار ۱۵×۴	۴۶,۰۰۰	متر طول	4.9	۲۲۵,۴۰۰
					۲,۴۴۸,۲۰۰

اتصالات

	میخ مهاری فولادی سقفی m۶×۴۰mm	موجود نمی باشد	عدد	1.4	-
	پیچ رولپلاک m۶×۴۰mm	۱۲,۷۰۰	عدد	3.6	۴۵,۷۲۰
					۴۵,۷۲۰

لایه گذاری

	RG 12.5	۶۵۰,۰۰۰	مترمربع	4.1	۲,۶۶۵,۰۰۰
	TN25	۲,۶۶۰	عدد	25	۶۶,۵۰۰
	TN35	۳,۴۰۰	عدد	24	۸۱,۶۰۰
					۲,۸۱۳,۱۰۰

درزگیری

	بتونه درزگیر	۵۹,۰۰۰	کیلوگرم	1.2	۷۰,۸۰۰
	پودر ماستیک ^(۱)	۶۵,۰۰۰	کیلوگرم	1	۶۵,۰۰۰
	نوار درزگیر	۱۰,۶۰۰	مترطول	1.5	۱۵,۹۰۰
					۱۵۱,۷۰۰

* بدون احتساب محصولاتی که قیمت آنها در آنالیز قیمت صفر درج گردیده است. **جمع کل (ریال): ۵,۴۵۸,۷۰۰**

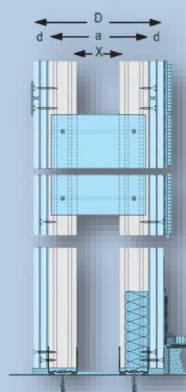
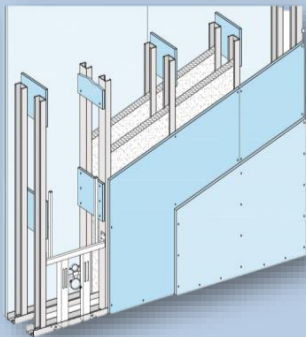
* درصد پرت مصالح، بر مبنای مترآژ و شرایط پروژه می بایست محاسبه گردد.

* هزینه بسته‌بندی، عوارض و مالیات (بر اساس قوانین جاری مالیاتی) محاسبه و به قیمت اقلام اضافه می‌گردد.

(۱) مبنای محاسبه، اجرای ماستیک با حداقل ضخامت یک میلیمتر به ازای هر مترمربع سطح کار می باشد.

W116 (26 cm)

دیوار تاسیساتی با دو ردیف سازه و دو لایه صفحه گچی در هر طرف



فضای تاسیساتی	X= 70 mm
اندازه پشت تا پشت پروفیل‌ها	a≥175 mm
ضخامت پانل	d=2*12.5 mm=25 mm
ضخامت دیوار	D≥265 mm
وزن تقریبی سازه مصرفی (kg/m ²)	4.0
وزن تقریبی پانل و مواد درزگیری (kg/m ²)	32.5
وزن تقریبی کل ساختار (kg/m ²)	36.6
شاخص عایق صوت	R _w =52 dB
شاخص هدایت حرارت	U= 0.60 W/m ² k

* مقادیر R_w و U، با فرض ضخامت 40mm×2 برای عایق الیاف معدنی می‌باشد.

* این آنالیز بر اساس برآورد مصالح در یک دیوار مستقیم (بدون شکستگی) به طول ۴ متر و ارتفاع ۲/۷۵ متر به مساحت ۱۱ مترمربع محاسبه گردیده است.

* درزگیری لایه زیرین با بتونه (بدون نوار) در محاسبه منظور شده است.

* عوامل اتصال استانداردهای ابتدا و انتهای دیوار در محاسبه منظور شده است.

آنالیز مصالح یک مترمربع دیوار جداکننده ۲۶ سانتیمتری W116

شکل	مصالح	قیمت واحد	واحد	مصرف در مترمربع	قیمت کل (ریال)
-----	-------	-----------	------	-----------------	----------------

زیرسازی

	سازه استاد CW75	۵۰۱,۰۰۰	متر طول	4	۲,۰۰۴,۰۰۰
	سازه رانر UW75	۴۳۴,۰۰۰	متر طول	1.4	۶۰۷,۶۰۰
	نوار عایق پشت چسبدار ۱۵*۴	۴۶,۰۰۰	متر طول	4.9	۲۲۵,۴۰۰

۲,۸۳۷,۰۰۰

اتصالات

	میخ مهرای فولادی سقفی m۶*۴۰-mm	موجود نمی باشد	عدد	1.4	-
	پیچ رولپلاک m۶*۶۰-mm	۱۲,۷۰۰	عدد	3.6	۴۵,۷۲۰

لایه گذاری

	RG 12.5	۶۵۰,۰۰۰	مترمربع	4.1	۲,۶۶۵,۰۰۰
	TN25	۲,۶۶۰	عدد	25	۶۶,۵۰۰
	TN35	۳,۴۰۰	عدد	24	۸۱,۶۰۰

۲,۸۱۳,۱۰۰

درزگیری

	بتونه درزگیر	۵۹,۰۰۰	کیلوگرم	1.2	۷۰,۸۰۰
	پودر ماستیک ^(۱)	۶۵,۰۰۰	کیلوگرم	1	۶۵,۰۰۰
	نوار درزگیر	۱۰,۶۰۰	مترطول	1.5	۱۵,۹۰۰

۱۵۱,۷۰۰

* بدون احتساب محصولاتی که قیمت آنها در آنالیز قیمت صفر درج گردیده است. **جمع کل (ریال): ۵,۸۴۷,۵۰۰**

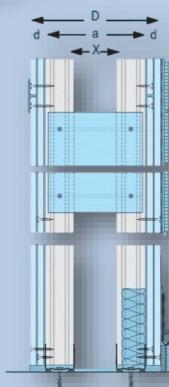
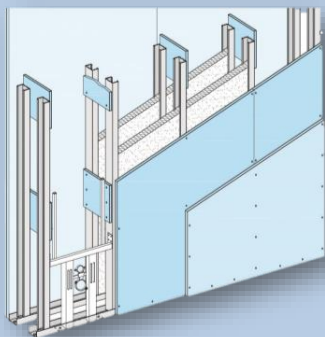
* درصد پرت مصالح، بر مبنای مترآز و شرایط پروژه می بایست محاسبه گردد.

* هزینه بستهبندی، عوارض و مالیات (بر اساس قوانین جاری مالیاتی) محاسبه و به قیمت اقلام اضافه می گردد.

(۱) مبنای محاسبه، اجرای ماستیک با حداقل ضخامت یک میلیمتر به ازای هر مترمربع سطح کار می باشد.

W116 (32 cm)

دیوار تاسیساتی با دو ردیف سازه و دو لایه صفحه گچی در هر طرف



فضای تاسیساتی X= 70 mm	
اندازه پشت تا پشت پروفیلها a≥170 mm	
ضخامت پانل d=2*12.5 mm=25 mm	
ضخامت دیوار D≥320 mm	
وزن تقریبی سازه مصرفی (kg/m ²) 4.3	
وزن تقریبی پانل و مواد درزگیری (kg/m ²) 32.5	
وزن تقریبی کل ساختار (kg/m ²) 36.9	
شاخص عایق صوت R _w =52 dB	
شاخص هدایت حرارت U= 0.60 W/m ² k	

* مقادیر R_w و U، با فرض ضخامت 40mm×2 برای عایق الیاف معدنی می باشد.

* این آنالیز بر اساس برآورد مصالح در یک دیوار مستقیم (بدون شکستگی) به طول ۴ متر و ارتفاع ۲/۷۵ متر به مساحت ۱۱ مترمربع محاسبه گردیده است.

* درزگیری لایه زیرین با بتونه (بدون نوار) در محاسبه منظور شده است.

* عوامل اتصال استادهای ابتدا و انتهای دیوار در محاسبه منظور شده است.

آنالیز مصالح یک مترمربع دیوار جداکننده ۳۲ سانتیمتری (استاندارد NF)

شکل	مصالح	قیمت واحد	واحد	مصرف در مترمربع	قیمت کل (ریال)
-----	-------	-----------	------	-----------------	----------------

زیرسازی

	سازه استاد C1۰۰	۵۲۰,۰۰۰	متر طول	4	۲,۰۸۰,۰۰۰
	سازه رانر U1۰۰	۴۲۰,۰۰۰	متر طول	1.4	۵۸۸,۰۰۰
	نوار عایق پشت چسپدار ۱۵×۴	۴۶,۰۰۰	متر طول	4.9	۲۲۵,۴۰۰
					۲,۸۹۳,۴۰۰

اتصالات

	میخ مهاری فولادی سقفی m۶×۴۰mm	موجود نمی باشد	عدد	1.4	-
	پنچ رولپلاگ m۶×۶۰mm	۱۲,۷۰۰	عدد	3.6	۴۵,۷۲۰
					۴۵,۷۲۰

لایه گذاری

	RG 12.5	۶۵۰,۰۰۰	مترمربع	4.1	۲,۶۶۵,۰۰۰
	TN25	۲,۶۶۰	عدد	25	۶۶,۵۰۰
	TN35	۳,۴۰۰	عدد	24	۸۱,۶۰۰
					۲,۸۱۳,۱۰۰

درزگیری

	بتونه درزگیر	۵۹,۰۰۰	کیلوگرم	1.2	۷۰,۸۰۰
	پودر ماستیک ^(۱)	۶۵,۰۰۰	کیلوگرم	1	۶۵,۰۰۰
	نوار درزگیر	۱۰,۶۰۰	مترطول	1.5	۱۵,۹۰۰
					۱۵۱,۷۰۰

* بدون احتساب محصولاتی که قیمت آنها در آنالیز قیمت صفر درج گردیده است. **۵,۹۰۳,۹۰۰** : جمع کل (ریال)

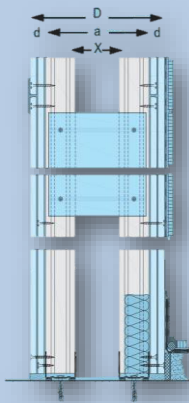
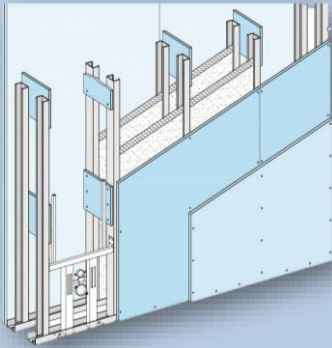
* درصد پرت مصالح، بر مبنای مترآز و شرایط پروژه می بایست محاسبه گردد.

* هزینه بسته بندی، عوارض و مالیات (بر اساس قوانین جاری مالیاتی) محاسبه و به قیمت اقلام اضافه می گردد.

(۱) مبنای محاسبه، اجرای ماستیک با حداقل ضخامت یک میلیمتر به ازای هر مترمربع سطح کار می باشد.

W116 (32 cm)

دیوار تاسیساتی با دو ردیف سازه و دو لایه صفحه گچی در هر طرف



فضای تاسیساتی	X= 70 mm
اندازه پشت تا پشت پروفیل‌ها	a≥170 mm
ضخامت پانل	d=2*12.5 mm=25 mm
ضخامت دیوار	D≥320 mm
وزن تقریبی سازه مصرفی (kg/m ²)	4.5
وزن تقریبی پانل و مواد درزگیری (kg/m ²)	32.5
وزن تقریبی کل ساختار (kg/m ²)	37.0
شاخص عایق صوت	R _w =52 dB
شاخص هدایت حرارت	U= 0.60 W/m ² k

* مقادیر R_w و U، با فرض ضخامت 40mm×2 برای عایق الیاف معدنی می‌باشد.

* این آنالیز بر اساس برآورد مصالح در یک دیوار مستقیم (بدون شکستگی) به طول ۴ متر و ارتفاع ۲/۷۵ متر به مساحت ۱۱ مترمربع محاسبه گردیده است.

* درزگیری لایه زیرین با بتونه (بدون نوار) در محاسبه منظور شده است.

* عوامل اتصال استانداردهای ابتدا و انتهای دیوار در محاسبه منظور شده است.

آنالیز مصالح یک مترمربع دیوار جداکننده ۳۲ سانتیمتری (استاندارد DIN)

شکل	مصالح	قیمت واحد	واحد	مصرف در مترمربع	قیمت کل (ریال)
-----	-------	-----------	------	-----------------	----------------

زیرسازی

	سازه استاد CW100	۵۶۹,۰۰۰	متر طول	4	۲,۲۷۶,۰۰۰
	سازه رانر UW100	۵۰۳,۰۰۰	متر طول	1.4	۷۰۴,۲۰۰
	نوار عایق پشت چسپدار ۱۵×۴	۴۶,۰۰۰	متر طول	4.9	۲۲۵,۴۰۰
					۳,۲۰۵,۶۰۰

اتصالات

	میخ مهاری فولادی سفی m۶×۴۰mm	موجود نمی باشد	عدد	1.4	-
	پیچ رولپلاگ m۶×۴۰mm	۱۲,۷۰۰	عدد	3.6	۴۵,۷۲۰
					۴۵,۷۲۰

لایه گذاری

	RG 12.5	۶۵۰,۰۰۰	مترمربع	4.1	۲,۶۶۵,۰۰۰
	TN25	۲,۶۶۰	عدد	25	۶۶,۵۰۰
	TN35	۳,۴۰۰	عدد	24	۸۱,۶۰۰
					۲,۸۱۳,۱۰۰

درزگیری

	بتونه درزگیر	۵۹,۰۰۰	کیلوگرم	1.2	۷۰,۸۰۰
	پودر ماستیک ^(۱)	۶۵,۰۰۰	کیلوگرم	1	۶۵,۰۰۰
	نوار درزگیر	۱۰,۶۰۰	مترطول	1.5	۱۵,۹۰۰
					۱۵۱,۷۰۰

* بدون احتساب محصولاتی که قیمت آنها در آنالیز قیمت صفر درج گردیده است. **۶,۲۱۶,۱۰۰** جمع کل (ریال)

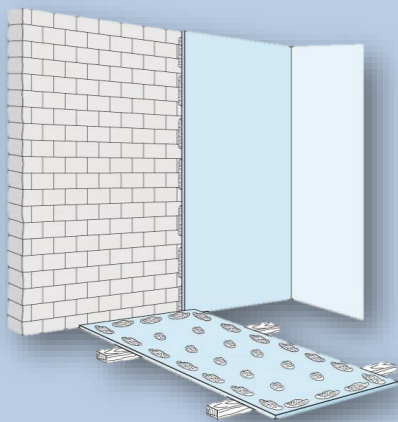
* درصد پرت مصالح، بر مبنای مترآز و شرایط پروژه می بایست محاسبه گردد.

* هزینه بسته‌بندی، عوارض و مالیات (بر اساس قوانین جاری مالیاتی) محاسبه و به قیمت اقلام اضافه می‌گردد.

(۱) مبنای محاسبه، اجرای ماستیک با حداقل ضخامت یک میلیمتر به ازای هر مترمربع سطح کار می باشد.

W611 (Lining)

دیوار پوششی بدون سازه



وزن تقریبی پانل و مواد درزگیری (kg/m ²)	8.3
وزن تقریبی کل ساختار (kg/m ²)	8.3
ضخامت پانل	d ≥ 12.5 mm

آنالیز مصالح یک مترمربع دیوار پوششی بدون سازه W611

شکل	مصالح	قیمت واحد	واحد	مصرف در مترمربع	قیمت کل (ریال)
-----	-------	-----------	------	-----------------	----------------

لایه گذاری

	RG 12.5	۶۵۰,۰۰۰	مترمربع	1	۶۵۰,۰۰۰
	بوردفیکس کی پلاس	۲۹,۳۵۰	کیلوگرم	3.5	۱۰۲,۷۲۵
					۷۵۲,۷۲۵

درزگیری

	بتونه درزگیر	۵۹,۰۰۰	کیلوگرم	0.35	۲۰,۶۵۰
	پودر ماستیک ^(۱)	۶۵,۰۰۰	کیلوگرم	0.5	۳۲,۵۰۰
	نوار درزگیر	۱۰,۶۰۰	مترطول	0.75	۷,۹۵۰
					۶۱,۱۰۰

جمع کل (ریال) : **۸۱۳,۸۰۰**

* مقادیر R_w و U ، با فرض ضخامت 40mm برای عایق الیاف معدنی می باشد.

* این آنالیز بر اساس برآورد مصالح در یک دیوار مستقیم (بدون شکستگی) به طول ۴ متر و ارتفاع ۲/۷۵ متر به مساحت ۱۱ مترمربع محاسبه گردیده است.

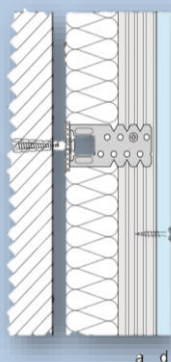
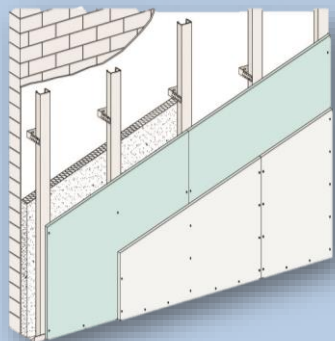
* درصد پرت مصالح، بر مبنای مترآژ و شرایط پروژه می بایست محاسبه گردد.

* هزینه بسته بندی، عوارض و مالیات (بر اساس قوانین جاری مالیاتی) محاسبه و به قیمت اقلام اضافه می گردد.

(۱) مبنای محاسبه، اجرای ماستیک با حداقل ضخامت یک میلیمتر به ازای هر مترمربع سطح کار می باشد.

W623 (Lining)

دیوار پوششی با سازه



اندازه پروفیل	a=17 mm
ضخامت پانل	d=12.5 mm
وزن تقریبی سازه مصرفی (kg/m ²)	1.1
وزن تقریبی پانل و مواد درزگیری (kg/m ²)	8.3
وزن تقریبی کل ساختار (kg/m ²)	9.3

* این آنالیز بر اساس برآورد مصالح در یک دیوار مستقیم (بدون شکستگی) به طول ۴ متر و ارتفاع ۲/۷۵ متر به مساحت ۱۱ مترمربع محاسبه گردیده است.

آنالیز مصالح یک مترمربع دیوار پوششی با سازه W623

شکل	مصالح	قیمت واحد	واحد	مصرف در مترمربع	قیمت کل (ریال)
-----	-------	-----------	------	-----------------	----------------

زیرسازی

	سازه F47	۲۷۶,۰۰۰	متر طول	2	۵۵۲,۰۰۰
	سازه L25	۱۴۰,۰۰۰	متر طول	0.7	۹۸,۰۰۰
	اتصال مستقیم C T20.5	۳۰,۴۰۰	عدد	2.9	۸۸,۱۶۰
	LN ۱۱	۲,۵۰۰	عدد	5.8	۱۴,۵۰۰
	نوار عایق پشت چسبدار ۱۵×۴	۴۶,۰۰۰	متر طول	2.8	۱۲۸,۸۰۰
					۸۸۱,۴۶۰

اتصالات

	مخ مهاری فولادی سقفی m۶×۴۰mm	موجود نمی باشد	عدد	0.7	-
	پیچ رولپلاک m۶×۶۰mm	۱۲,۷۰۰	عدد	3.6	۴۵,۷۲۰
					۴۵,۷۲۰

لایه گذاری

	RG 12.5	۶۵۰,۰۰۰	مترمربع	1	۶۵۰,۰۰۰
	TN25	۲,۶۶۰	عدد	12	۳۱,۹۲۰
					۶۸۱,۹۲۰

درزگیری

	بتونه درزگیر	۵۹,۰۰۰	کیلوگرم	0.35	۲۰,۶۵۰
	پودر ماستیک ^(۱)	۶۵,۰۰۰	کیلوگرم	0.5	۳۲,۵۰۰
	نوار درزگیر	۱۰,۶۰۰	مترطول	0.75	۷,۹۵۰
					۶۱,۱۰۰

* بدون احتساب محصولاتی که قیمت آنها در آنالیز قیمت صفر درج گردیده است. **۱,۶۷۰,۲۰۰** : جمع کل (ریال)

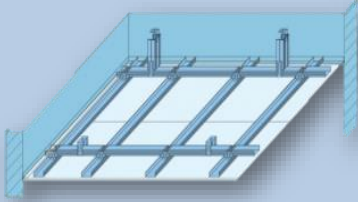
* درصد پرت مصالح، بر مبنای مترآژ و شرایط پروژه می بایست محاسبه گردد.

* هزینه بسته بندی، عوارض و مالیات (بر اساس قوانین جاری مالیاتی) محاسبه و به قیمت اقلام اضافه می گردد.

(۱) مبنای محاسبه، اجرای ماستیک با حداقل ضخامت یک میلیمتر به ازای هر مترمربع سطح کار می باشد.

D112 (A)

سقف کاذب یکپارچه (آویز ترکیبی)



آنالیز مصالح یک مترمربع سقف کاذب یکپارچه (A)D112

ارتفاع سقف کاذب تا سقف اصلی (h= 40 cm)

شکل	مصالح	قیمت واحد	واحد	مصرف در مترمربع	قیمت کل (ریال)
	سازه F47	۲۷۶,۰۰۰	متر طول	3.4	۹۳۸,۴۰۰
	سازه L25	۱۴۰,۰۰۰	متر طول	0.8	۱۱۲,۰۰۰
	اتصال کامل F47	۲۷,۴۰۰	عدد	2.6	۷۱,۲۴۰
	اتصال مستقیم CT205	۳۰,۴۰۰	عدد	1.9	۵۷,۷۶۰
	بست اتصال طولی F47	۲۴,۰۰۰	عدد	0.7	۱۶,۸۰۰
	پروفیل UH36	۱۹۹,۰۰۰	متر طول	0.76	۱۵۱,۲۴۰
	اتصال سقفی HT90	۱۴,۶۰۰	عدد	1.9	۲۷,۷۴۰
	نوار ترن فیکس	موجود نمی باشد	متر	0.8	-
	LN 11	۲,۵۰۰	عدد	12	۳۰,۰۰۰
					۱,۴۰۵,۱۸۰

اتصالات

	میخ مهاری فولادی سقفی m6x40mm	موجود نمی باشد	عدد	1.9	-
	پیچ رولپلاگ m6x60mm		عدد	1.5	۱۹,۰۵۰
					۱۹,۰۵۰

لایه گذاری

	RG 12.5	۶۵۰,۰۰۰	مترمربع	1	۶۵۰,۰۰۰
	TN25	۲,۶۶۰	عدد	17	۴۵,۲۲۰
					۶۹۵,۲۲۰

درزگیری

	بتونه درزگیر	۵۹,۰۰۰	کیلوگرم	0.35	۲۰,۶۵۰
	پودر ماستیک ^(۱)	۶۵,۰۰۰	کیلوگرم	0.5	۳۲,۵۰۰
	نوار درزگیر	۱۰,۶۰۰	مترطول	1.1	۱۱,۶۶۰
					۶۴,۸۱۰

* بدون احتساب محصولاتی که قیمت آنها در آنالیز قیمت صفر درج گردیده است. **۲,۱۸۴,۳۰۰** : جمع کل (ریال)

* درصد پرت مصالح، بر مبنای مترآز و شرایط پروژه می بایست محاسبه گردد.

* هزینه بسته بندی، عوارض و مالیات (بر اساس قوانین جاری مالیاتی) محاسبه و به قیمت اقلام اضافه می گردد.

(۱) مبنای محاسبه، اجرای ماستیک با حداقل ضخامت یک میلیمتر به ازای هر مترمربع سطح کار می باشد.

وزن تقریبی سازه مصرفی و اتصالات (kg/m ²)	2.2
وزن تقریبی پانل و مواد درزگیری (kg/m ²)	8.3
وزن تقریبی کل ساختار (kg/m ²)	10.4

* برآورد وزن ساختار، با افزایش کاهش ارتفاع سقف کاذب تا سقف اصلی تغییر خواهد کرد.

* این آنالیز بر اساس فاصله های زیر محاسبه شده است:

- فاصله سازه باربر ۱۰۰ سانتیمتر

- فاصله آویزها ۷۵ سانتیمتر

- فاصله سازه های پانل خور ۵۰ سانتیمتر

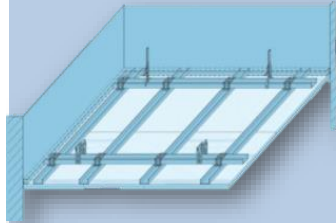
* این آنالیز با فرض نبشی غیرباربر و عامل اتصال با فواصل هر ۶۰ سانتیمتر محاسبه گردیده است.

* این آنالیز بر اساس برآورد مصالح سقف مسطح (بدون شکستگی) به ابعاد ۵*۵ متر و مساحت ۲۵ مترمربع محاسبه گردیده است.

* میتوان بجای آویز ترکیبی از آویز نانیوس نیز استفاده کرد، خصوصاً زمانی که ارتفاع آویزگیری بیش از ۱.۵ متر باشد.

D112 (A)

سقف کاذب یکپارچه (آویز نانیوس)



* آویز نانیوس محاسبه شده در این آنالیز شامل موارد زیر می باشد:

مصالح	قیمت واحد (ریال)	مصرف در واحد آویز	قیمت کل
چنگک CD۶۰	۴۷,۶۰۰	۱	۴۷,۶۰۰
آویز ۴۰ سانتیمتری	۵۹,۵۰۰	۱	۵۹,۵۰۰
پین نانیوس	۱۱,۴۰۰	۱	۱۱,۴۰۰
جمع			۱۱۸,۵۰۰

وزن تقریبی سازه مصرفی و اتصالات (kg/m ²)	2.3
وزن تقریبی پانل و مواد درزگیری (kg/m ²)	8.3
وزن تقریبی کل ساختار (kg/m ²)	10.6

* برآورد وزن ساختار، با افزایش کاهش ارتفاع سقف کاذب تا سقف اصلی تغییر خواهد کرد.

* این آنالیز با فرض سازه تراز غیرباربر و عامل اتصال با فواصل هر ۶۰ سانتیمتر محاسبه گردیده است.

* این آنالیز بر اساس فاصله های زیر محاسبه شده است:
 - فاصله سازه باربر ۱۲۰ سانتیمتر
 - فاصله آویزها ۹۰ سانتیمتر
 - فاصله سازه های پانل خور ۵۰ سانتیمتر

* این آنالیز بر اساس برآورد مصالح سقف مسطح (بدون شکستگی) به ابعاد ۵*۵ متر و مساحت ۲۵ مترمربع محاسبه گردیده است.

آنالیز مصالح یک مترمربع سقف کاذب یکپارچه (A)D112

ارتفاع سقف کاذب تا سقف اصلی (h= 40 cm)

شکل	مصالح	قیمت واحد	واحد	مصرف در مترمربع	قیمت کل (ریال)
	سازه CD۶۰	۳۴۵,۰۰۰	متر طول	3.2	۱,۱۰۴,۰۰۰
	سازه تراز UD۲۸	۲۲۷,۰۰۰	متر طول	0.8	۱۸۱,۶۰۰
	اتصال کامل CD۶۰	۴۳,۶۰۰	عدد	2.2	۹۵,۹۲۰
	بست اتصال طولی CD۶۰	۴۳,۱۰۰	عدد	0.7	۳۰,۱۷۰
	آویز نانیوس *	۱۱۸,۵۰۰	عدد	1.2	۱۴۲,۲۰۰
	نوار ترن فیکس	موجود نمی باشد	متر	0.8	-
	LN ۱۱	۲,۵۰۰	عدد	3.8	۹,۵۰۰
					۱,۵۶۳,۳۹۰

اتصالات

	میخ مهاری فولادی سقفی m۶*۴۰mm	موجود نمی باشد	عدد	1.2	-
	پیچ رولپلاک m۶*۴۰mm	۱۲,۷۰۰	عدد	1.5	۱۹,۰۵۰
					۱۹,۰۵۰

لایه گذاری

	RG 12.5	۶۵۰,۰۰۰	مترمربع	1	۶۵۰,۰۰۰
	TN25	۲,۶۶۰	عدد	17	۴۵,۲۲۰
					۶۹۵,۲۲۰

درزگیری

	بتونه درزگیر	۵۹,۰۰۰	کیلوگرم	0.35	۲۰,۶۵۰
	پودر ماستیک ^(۱)	۶۵,۰۰۰	کیلوگرم	0.5	۳۲,۵۰۰
	نوار درزگیر	۱۰,۶۰۰	متر طول	1.1	۱۱,۶۶۰
					۶۴,۸۱۰

* بدون احتساب محصولاتی که قیمت آنها در آنالیز قیمت صفر درج گردیده است. جمع کل (ریال): ۲,۳۴۲,۵۰۰

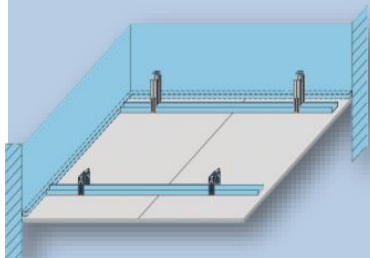
* درصد پرت مصالح، بر مبنای مترآز و شرایط پروژه می بایست محاسبه گردد.

* هزینه بسته بندی، عوارض و مالیات (بر اساس قوانین جاری مالیاتی) محاسبه و به قیمت اقلام اضافه می گردد.

(۱) مبنای محاسبه، اجرای ماستیک با حداقل ضخامت یک میلیمتر به ازای هر مترمربع سطح کار می باشد.

D112 (B)

سقف کاذب یکپارچه (آویز ترکیبی)



وزن تقریبی سازه مصرفی و اتصالات (kg/m ²)	1.6
وزن تقریبی پانل و مواد درزگیری (kg/m ²)	8.3
وزن تقریبی کل ساختار (kg/m ²)	9.9

* برآورد وزن ساختار، با افزایش/کاهش ارتفاع سقف کاذب تا سقف اصلی تغییر خواهد کرد.

* این ساختار با در نظر داشتن محدودیت‌های زیر قابل اجرا می‌باشد:

- سطح سقف کاذب کمتر از ۵۰ مترمربع
- دهانه سقف کاذب کمتر از ۴ متر
- ارتفاع آویزگی کمتر از ۵۰ سانتیمتر
- سقف مسطح و فاقد شکستگی

* این آنالیز بر اساس فاصله‌های زیر محاسبه شده است:

- فاصله سازه ها ۵۰ سانتیمتر
- فاصله آویزها ۱۱۰ سانتیمتر

* این آنالیز بر اساس برآورد مصالح سقف مسطح (بدون شکستگی) به ابعاد ۴*۶ متر و مساحت ۲۴ مترمربع محاسبه گردیده است.

* این آنالیز با فرض نبشی غیرباربر و عامل اتصال با فواصل هر ۶۰ سانتیمتر محاسبه گردیده است.

آنالیز مصالح یک مترمربع سقف کاذب یکپارچه (B)D112

ارتفاع سقف کاذب تا سقف اصلی (h= 40 cm)

شکل	مصالح	قیمت واحد	واحد	مصرف در مترمربع	قیمت کل (ریال)
زیرسازی					
	سازه F47	۲۷۶,۰۰۰	متر طول	2.2	۶۰۷,۲۰۰
	سازه L25	۱۴۰,۰۰۰	متر طول	0.8	۱۱۲,۰۰۰
	سازه رانر U50	۲۸۲,۰۰۰	متر طول	1.08	۳۰۴,۵۶۰
	اتصال سقفی HT90	۱۴,۶۰۰	عدد	2.7	۳۹,۴۲۰
	نوار ترن فیکس	موجود نمی باشد	متر	0.8	-
	LN ۱۱	۲,۵۰۰	عدد	11	۲۷,۵۰۰
					۱,۰۹۰,۶۸۰

اتصالات

	میخ مهاری فولادی سفی m۶*۴۰mm	موجود نمی باشد	عدد	2.7	-
	پیچ رولپلاگ m۶*۶۰mm	۱۲,۷۰۰	عدد	1.4	۱۷,۷۸۰
					۱۷,۷۸۰

لایه گذاری

	RG 12.5	۶۵۰,۰۰۰	مترمربع	1	۶۵۰,۰۰۰
	TN25	۲,۶۶۰	عدد	17	۴۵,۲۲۰
					۶۹۵,۲۲۰

درزگیری

	بتونه درزگیر	۵۹,۰۰۰	کیلوگرم	0.35	۲۰,۶۵۰
	پودر ماستیک ^(۱)	۶۵,۰۰۰	کیلوگرم	0.5	۳۲,۵۰۰
	نوار درزگیر	۱۰,۶۰۰	مترطول	1.1	۱۱,۶۶۰
					۶۴,۸۱۰

* بدون احتساب محصولاتی که قیمت آنها در آنالیز قیمت صفر درج گردیده است. **۱,۸۶۸,۵۰۰** : جمع کل (ریال)

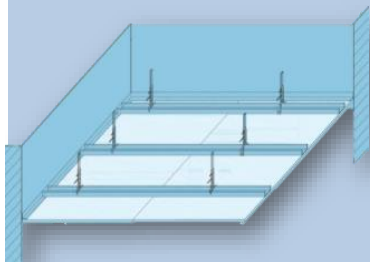
* درصد پرت مصالح، بر مبنای مترآز و شرایط پروژه می بایست محاسبه گردد.

* هزینه بسته‌بندی، عوارض و مالیات (بر اساس قوانین جاری مالیاتی) محاسبه و به قیمت اقلام اضافه می‌گردد.

(۱) مبنای محاسبه، اجرای ماستیک با حداقل ضخامت یک میلیمتر به ازای هر مترمربع سطح کار می باشد.

D112 (B)

سقف کاذب یکپارچه (با آویز نانیوس)



* آویز نانیوس محاسبه شده در این آنالیز شامل موارد زیر می باشد:

مصالح	قیمت واحد (ریال)	مصرف در واحد آویز	قیمت کل
چنگک CD60	47,600	1	47,600
آویز 40 سانتیمتری	59,500	1	59,500
پین نانیوس	11,400	1	11,400
جمع			118,500

* این ساختار با در نظر داشتن محدودیت های زیر قابل اجرا می باشد:

- سطح سقف کاذب کمتر از 50 مترمربع
- دهانه سقف کاذب کمتر از 4 متر
- ارتفاع آویزگیر کمتر از 50 سانتیمتر
- سقف مسطح و فاقد شکستگی

وزن تقریبی سازه مصرفی و اتصالات (kg/m ²)	1.7
وزن تقریبی پانل و مواد درزگیری (kg/m ²)	8.3
وزن تقریبی کل ساختار (kg/m ²)	10

* برآورد وزن ساختار، با افزایش کاهش ارتفاع سقف کاذب تا سقف اصلی تغییر خواهد کرد.

* این آنالیز بر اساس فاصله های زیر محاسبه شده است:

- فاصله سازه ها 50 سانتیمتر
- فاصله آویزها 125 سانتیمتر

* این آنالیز بر اساس برآورد مصالح سقف مسطح (بدون شکستگی) به ابعاد ۴متر و مساحت ۲۴ مترمربع محاسبه گردیده است.

* این آنالیز بر فرض نبشی غیربرابر و عامل اتصال با فواصل هر ۶۰ سانتیمتر محاسبه گردیده است.

آنالیز مصالح یک مترمربع سقف کاذب یکپارچه (B)D112

ارتفاع سقف کاذب تا سقف اصلی (h= 40 cm)

شکل	مصالح	قیمت واحد	واحد	مصرف در مترمربع	قیمت کل (ریال)
	سازه CD60	276,000	متر طول	2.2	607,200
	سازه تراز UD28	140,000	متر طول	0.8	112,000
	آویز نانیوس *	118,500	عدد	2.7	319,950
	نوار ترن فیکس	موجود نمی باشد	متر	0.8	-
	LN 11	2,500	عدد	5	12,500
					1,051,650

اتصالات

	میخ مهاری فولادی سقفی m6x40mm	موجود نمی باشد	عدد	2.7	-
	پیچ رولپلاگ m6x60mm	12,700	عدد	1.4	17,780
					17,780

لایه گذاری

	RG 12.5	650,000	مترمربع	1	650,000
	TN25	2,660	عدد	17	45,220
					695,220

درزگیری

	بتونه درزگیر	59,000	کیلوگرم	0.35	20,650
	پودر ماستیک (1)	65,000	کیلوگرم	0.5	32,500
	نوار درزگیر	10,600	مترطول	1.1	11,660
					64,810

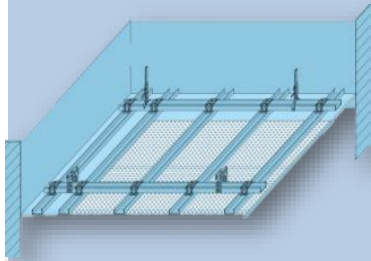
* بدون احتساب محصولاتی که قیمت آنها در آنالیز قیمت صفر درج گردیده است. **جمع کل (ریال): 1,829,500**

* درصد پرت مصالح، بر مبنای مترآز و شرایط پروژه می بایست محاسبه گردد.

* هزینه بسته بندی، عوارض و مالیات (بر اساس قوانین جاری مالیاتی) محاسبه و به قیمت اقلام اضافه می گردد.

(1) مبنای محاسبه، اجرای ماستیک با حداقل ضخامت یک میلیمتر به ازای هر مترمربع سطح کار می باشد.

D127 Panel Acoustic
Design Ceiling
سقف کاذب آکوستیک
(آویز نانیوس)



* آویز نانیوس محاسبه شده در این آنالیز شامل موارد زیر می باشد:
* تذکر: اجرای سقف با آویز ترکیبی امکان پذیر است.

مصالح	قیمت واحد (ریال)	مصرف در واحد آویز	قیمت کل
چنگک CD60	47,600	1.3	61,880
آویز 40 سانتیمتری	59,500	1.3	77,350
پین نانیوس	11,400	1.3	14,820
جمع			154,050

وزن تقریبی سازه مصرفی و اتصالات (kg/m ²)	3.2
وزن تقریبی پانل و مواد درزگیری (kg/m ²)	9.4
وزن تقریبی کل ساختار (kg/m ²)	12.6

*برآورد وزن ساختار، با افزایش کاهش ارتفاع سقف کاذب تا سقف اصلی تغییر خواهد کرد.

* این آنالیز بر اساس فاصله های زیر محاسبه شده است:
- فاصله سازه باربر 100 سانتیمتر
- فاصله آویزها 95 سانتیمتر
- فاصله سازه های پانل خور 30 سانتیمتر

* این آنالیز بر اساس برآورد مصالح سقف مسطح (بدون شکستگی) به ابعاد 5*5 متر و مساحت 25 مترمربع محاسبه گردیده است.

* این آنالیز با فرض نبشی غیرباربر و عامل اتصال با فواصل هر 60 سانتیمتر محاسبه گردیده است.

آنالیز مصالح یک مترمربع سقف کاذب یکپارچه آکوستیک D127

ارتفاع سقف کاذب تا سقف اصلی (h= 40 cm)

شکل	مصالح	قیمت واحد	واحد	مصرف در مترمربع	قیمت کل (ریال)
زیرسازی					
	سازه CD60	345,000	متر طول	4.6	1,587,000
	سازه تراز UD28	227,000	متر طول	0.8	181,600
	اتصال کامل CD60	43,600	عدد	4	174,400
	بست اتصال طولی CD60	43,100	عدد	0.9	38,790
	آویز نانیوس *	154,050	عدد	1.3	200,265
	نوار ترن فیکس	موجود نمی باشد	متر	0.8	-
	LN 11	2,500	عدد	2.8	7,000
					2,189,055

اتصالات

	میخ مهاری فولادی سفی m6*40mm	موجود نمی باشد	عدد	1.3	-
	پیچ رولپلاک m6*60mm	12,700	عدد	1.5	19,050
					19,050

لایه گذاری

	پنل آکوستیک پانچ دایره ای نامنظم ۱۲/۲۰/۳۵	1,500,000	مترمربع	1	1,500,000
	TN25/ SN30	2,660	عدد	25	66,500
					1,566,500

درزگیری

	بتونه TRIAS	200,000	کیلوگرم	0.1	20,000
					20,000

* بدون احتساب محصولاتی که قیمت آنها در آنالیز قیمت صفر درج گردیده است. **جمع کل (ریال) 3,804,600**

* درصد پرت مصالح، بر مبنای مترآز و شرایط پروژه می بایست محاسبه گردد.

* هزینه بسته بندی، عوارض و مالیات (بر اساس قوانین جاری مالیاتی) محاسبه و به قیمت اقلام اضافه می گردد.